

An aerial photograph of a residential neighborhood. The scene shows several houses with corrugated metal roofs, some in various states of repair or construction. There are lush green trees and vegetation interspersed among the buildings. A paved road runs diagonally across the middle of the frame. In the upper right, a yellow house is visible with a white car parked nearby. The overall atmosphere is one of a developing or rural community.

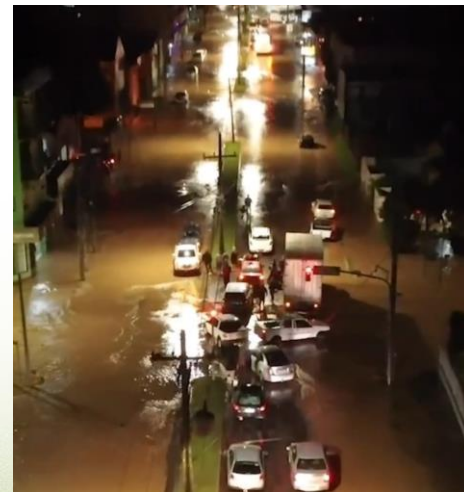
Milena de Assis Mohr

EVENTOS CLIMÁTICOS ADVERSOS: UMA NOVA REALIDADE A SER ENFRENTADA

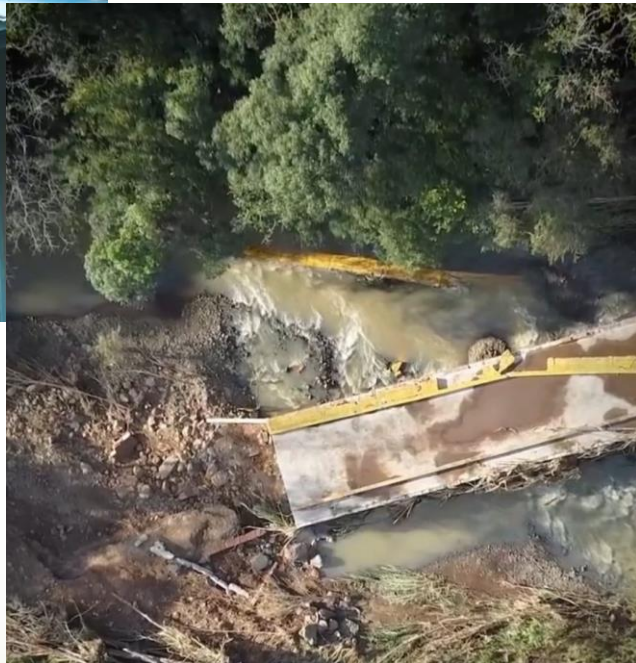
**JUNHO DE 2023:
O INÍCIO DOS
NOVOS TEMPOS...**

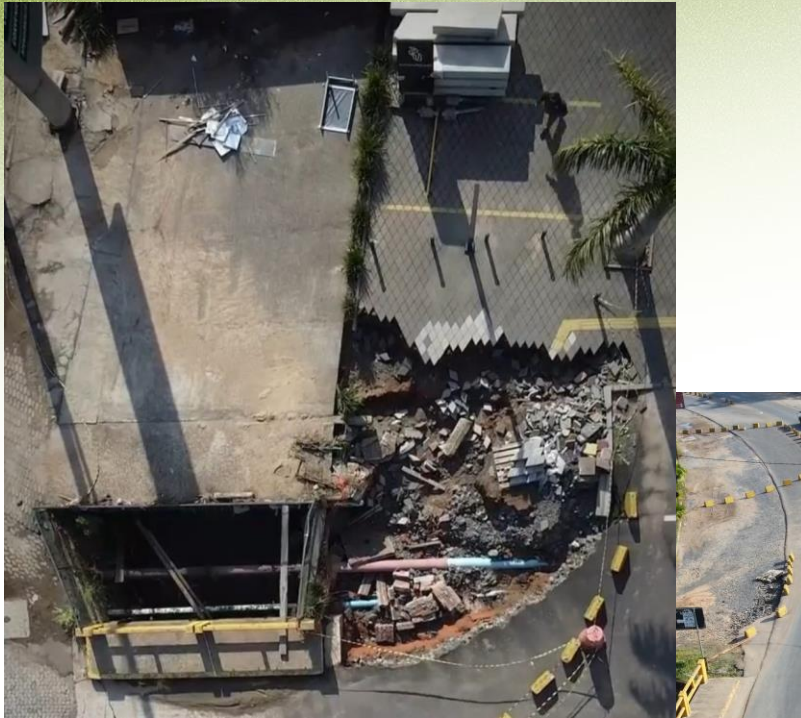


**FORAM VÁRIOS EVENTOS QUE
ATINGIRAM O ESTADO DO RS,
CAUSANDO DESTRUIÇÃO E
DESALOJAMENTO DE MUITAS
FAMÍLIAS...**

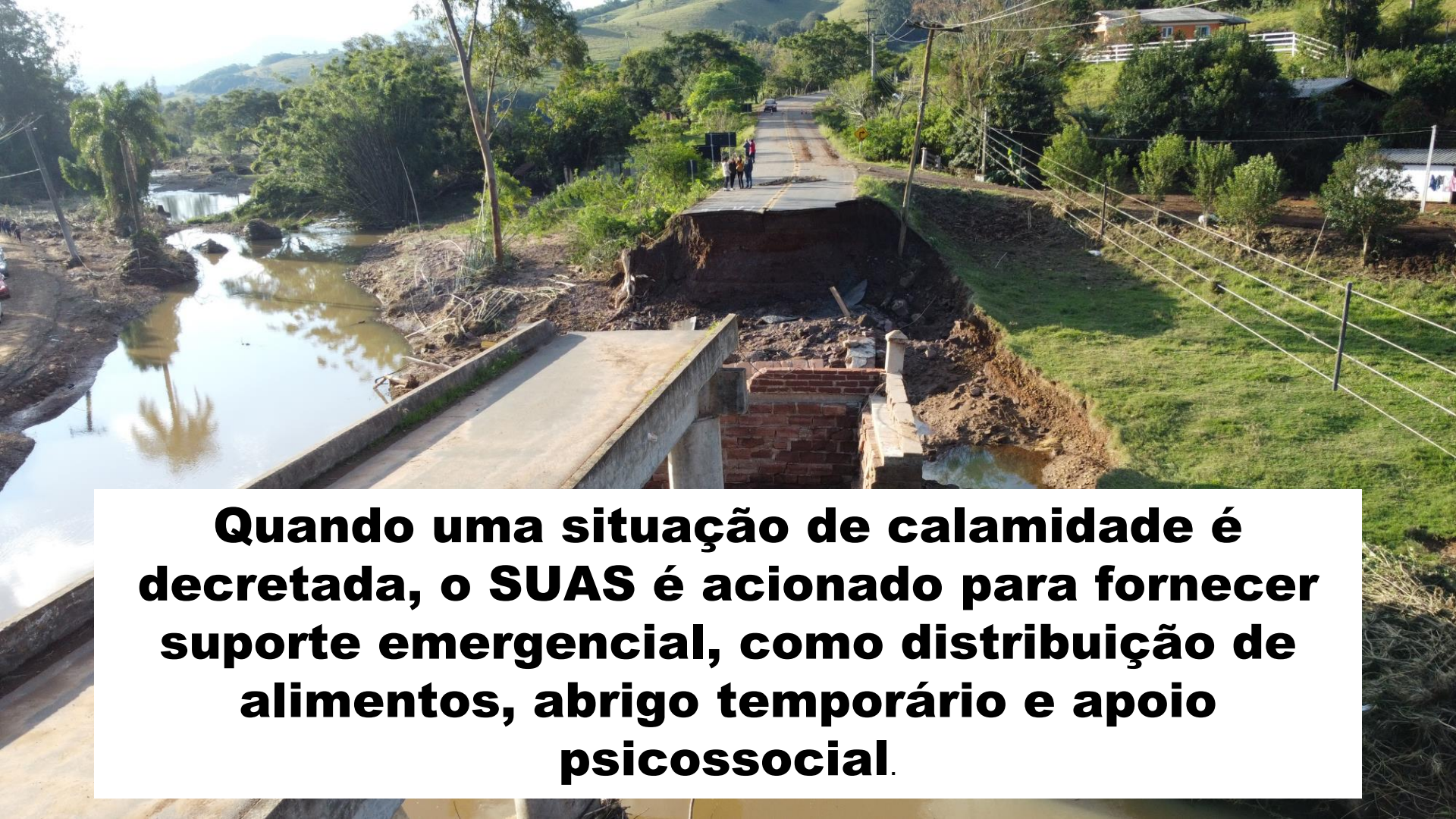


- ❖ **CASAS ATINGIDAS**
- ❖ **ESTRADAS E PONTES
DESTRUÍDAS**
- ❖ **MUNICÍPIOS E COMUNIDADES
ISOLADAS**
- ❖ **SERVIÇOS DO SUAS
DESTRUÍDOS E SEM
CONDIÇÕES DE ATENDER A
POPULAÇÃO...**









Quando uma situação de calamidade é decretada, o SUAS é acionado para fornecer suporte emergencial, como distribuição de alimentos, abrigo temporário e apoio psicossocial.



Portanto, a articulação entre o SUAS e a Defesa Civil é essencial para garantir uma resposta eficiente e coordenada em situações de emergência.

O QUE FAZER?...

**EMBORA TENHA HAVIDO UMA
EVOLUÇÃO NO APOIO TÉCNICO
RECEBIDO PELO GOVERNO
ESTADUAL, AINDA FALTA O
PRINCIPAL: A COMUNICAÇÃO
ACERTIVA**

E A ATUAÇÃO DA DEFESA CIVIL (DC)?

**O QUE SE VÊ, AOS OLHOS DOS
TRABALHADORES DO SUAS, É QUE O
TRABALHO DESENVOLVIDO PELA DC NÃO
VAI DE ENCONTRO À POLÍTICA DE
ASSISTÊNCIA SOCIAL, SENDO O SUAS
ACIONADO APENAS QUANDO A DC NÃO
TEM MAIS CONDIÇÕES DE ATENDER A
DEMANDA...**

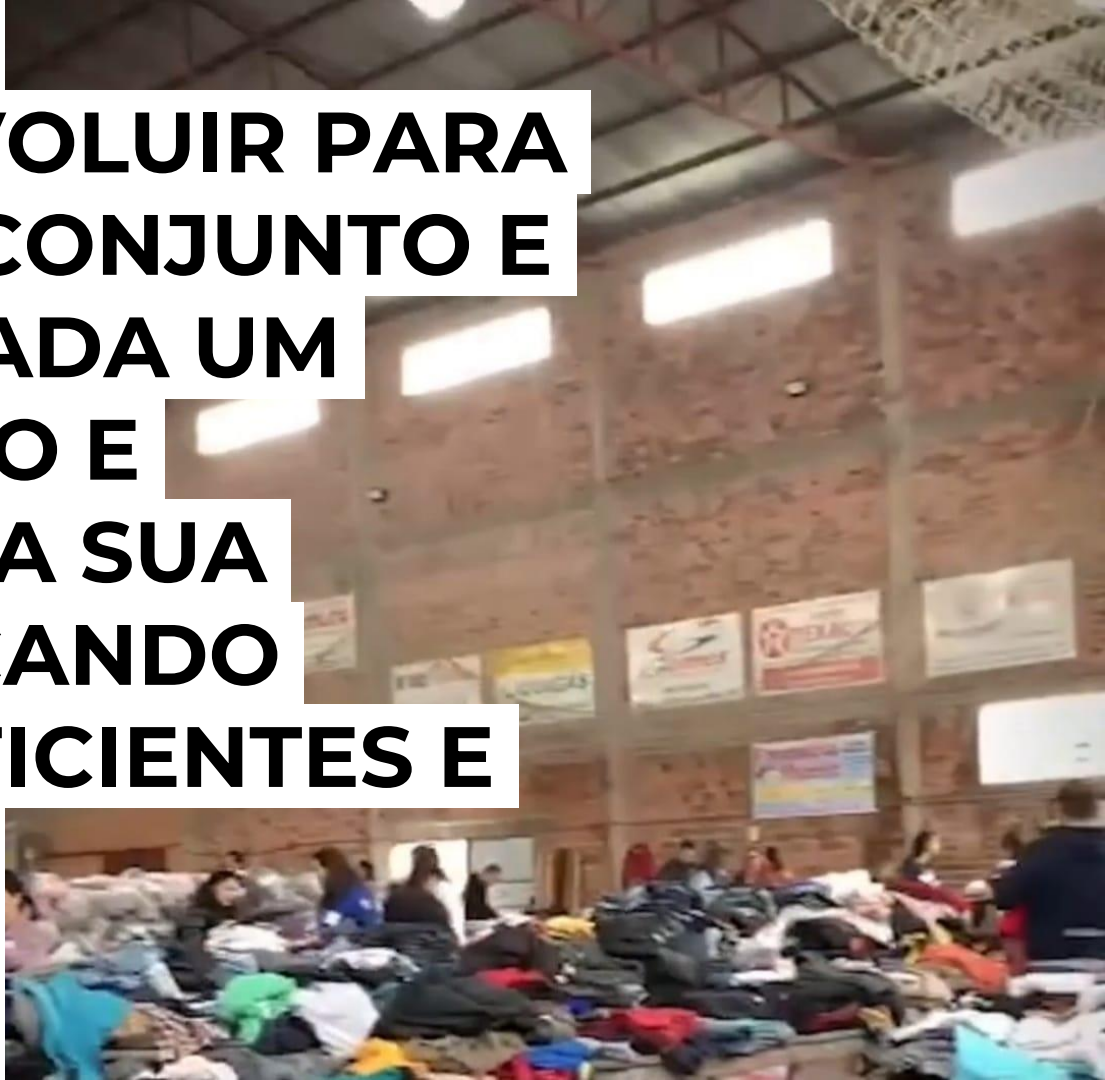
O QUE PODEMOS FAZER?

EM CASOS DE INUNDAÇÕES E DESLIZAMENTOS, O SUAS DEVE COORDENAR A INSTALAÇÃO DE ABRIGOS TEMPORÁRIOS E A DISTRIBUIÇÃO DE SUPRIMENTOS, ENQUANTO A DC REALIZAR RESGATES E AVALIAR DANOS ESTRUTURAIS.

**O QUE TEMOS VISTO É
UM GERENCIAMENTO
DA DC SOBRE
DOAÇÕES,
DIFICULTANDO QUE
CHEGUE COM A
URGÊNCIA
NECESSÁRIA ÀS
FAMÍLIAS ATINGIDAS...**



**PRECISAMOS EVOLUIR PARA
UM TRABALHO CONJUNTO E
ARTICULADO, CADA UM
APERFEIÇOANDO E
QUALIFICANDO A SUA
ATUAÇÃO, BUSCANDO
RESULTADOS EFICIENTES E
EFICAZES ...**



OBRIGADA