



PLANO RIO GRANDE

Todos nós por todos nós.



CONGRESSO DOS MUNICÍPIOS DA FAMURS | 16 DE JULHO DE 2024

Plano Rio Grande e Projetos Estruturantes

Sec. Pedro Capeluppi

Plano Rio Grande

Iniciativa estratégica estabelecida pelo governo para enfrentar as consequências **sociais, econômicas e ambientais** dos eventos climáticos severos ocorridos em 2023 e 2024.

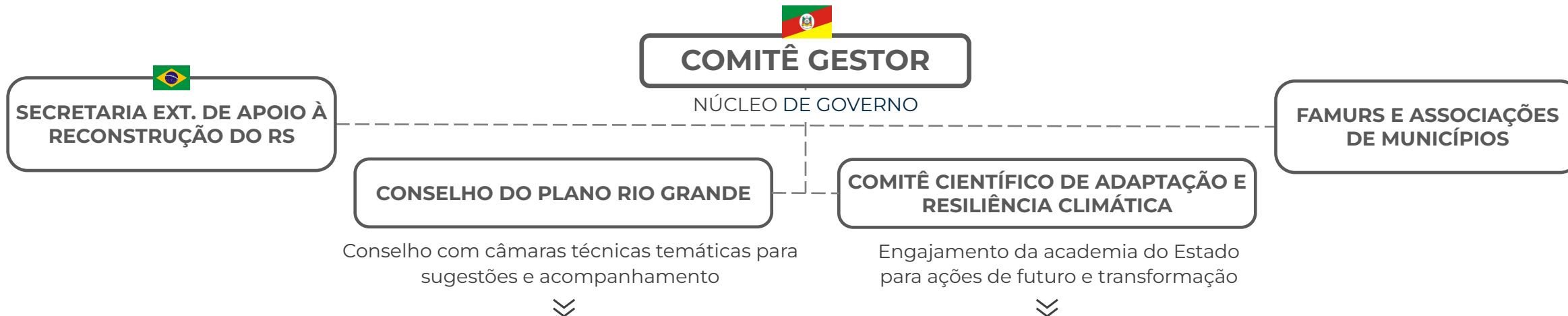
O Plano Rio Grande é o mapa que orienta a execução das ações de **reconstrução, adaptação e resiliência climática no estado.**

A **Secretaria de Estado da Reconstrução Gaúcha (SERG)** atua em colaboração com outras secretarias e entidades governamentais, assegurando a integração e eficiência das ações de reconstrução e adaptação.



Governança do Plano Rio Grande

Diretrizes de inovação, adaptação e resiliência climática



EMERGENCIAL

AÇÕES FOCADAS NO CURTO PRAZO

Ações de resposta, ajuda humanitária e restabelecimento imediato de serviços essenciais, consolidadas em uma carteira de serviços e em protocolos de contingência para pronta mobilização.

ASSISTÊNCIA SOCIAL

SEGURANÇA

SERVIÇOS PÚBLICOS

GABINETE DE CRISE

RECONSTRUÇÃO

AÇÕES FOCADAS NO MÉDIO PRAZO

Ações de reconstrução das estruturas físicas e de recuperação da atividade econômica, do emprego e do bem-estar da população, em bases resilientes, consolidadas em uma carteira de serviços e de projetos continuamente monitorados

HABITAÇÃO

INFRA-ESTRUTURA

RECUPERAÇÃO ECONÔMICA

RIO GRANDE DO SUL DO FUTURO

AÇÕES FOCADAS NO LONGO PRAZO

Ações de (re)construção da infraestrutura de longo prazo, de fortalecimento da resiliência da comunidade e de diversificação econômica, consolidadas em um plano de desenvolvimento econômico sustentável, em planos de ação e em uma carteira de serviços e projetos continuamente monitorados

PLANO DE DES. ECON. SUSTENTÁVEL

VISÃO DE FUTURO

MAPEAMENTO DE OPORTUNIDADES DE RECURSOS

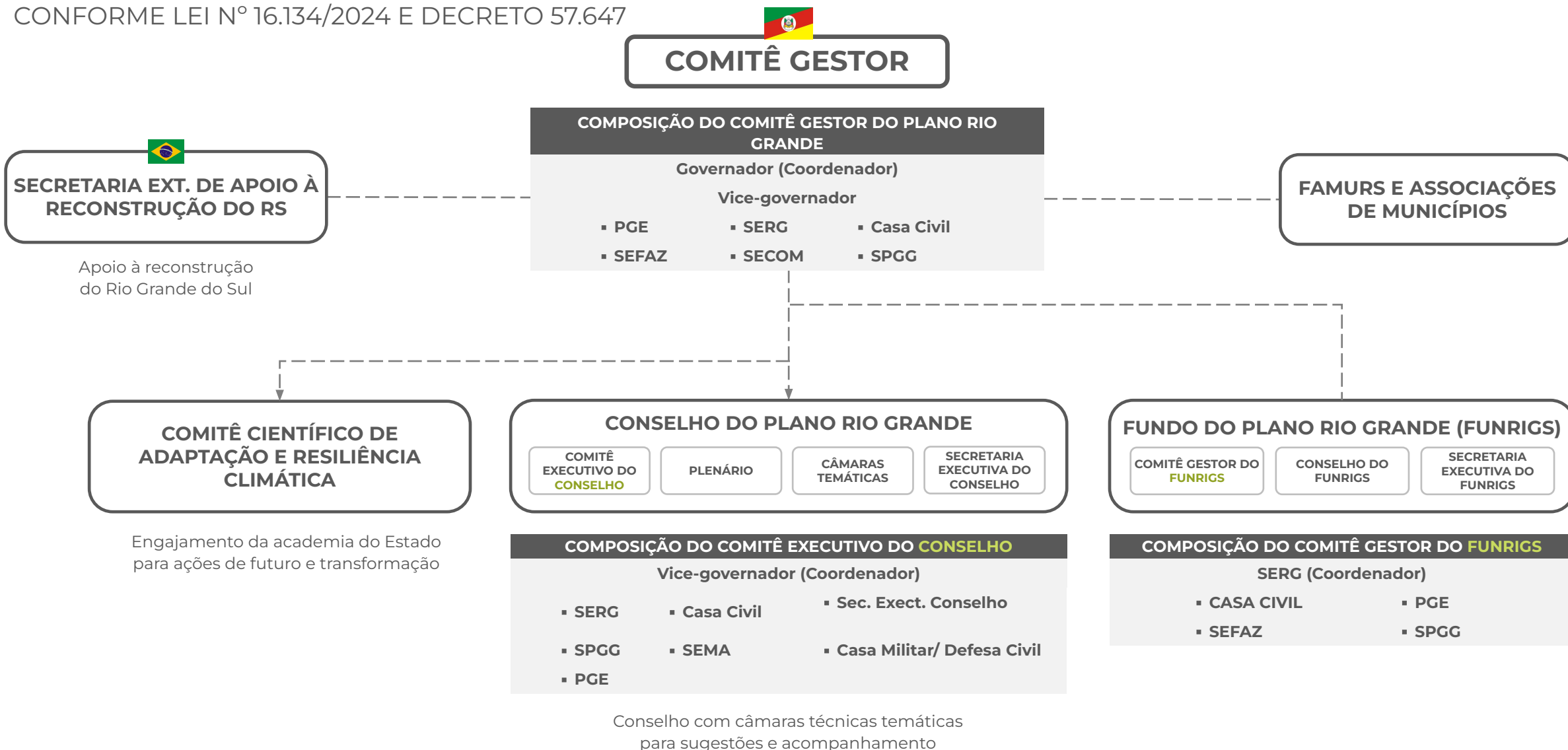
AÇÕES PARA CAPTAÇÃO DE RECURSOS

Estruturação e criação de canais adequados para captação e recebimento de recursos públicos e privados para a reconstrução e a transformação do Estado, garantindo governança, transparência e prestação de contas contínuas.

ACOMPANHAMENTO ESTRATÉGICO DA EXECUÇÃO DAS FRENTES DE TRABALHO

Plano Rio Grande

CONFORME LEI Nº 16.134/2024 E DECRETO 57.647



Medidas já anunciadas | Tesouro

SETOR	AÇÃO	R\$ MILHÕES	DATA DO ANÚNCIO
Defesa Civil	Fundo a Fundo da Defesa Civil	148	6 e 22 de maio
	Conserto e manutenção de radar meteorológico (UfPel)	5,7	14 de junho
Saúde	Hospitais com infraestrutura atingida e hospitais de retaguarda	45,1	6, 10 e 13 de maio
	Equipes de saúde mental e custeio para atenção primária	24,7	10 e 13 de maio
	Equipamentos e câmaras frias para estabelecimentos de saúde	16,3	04 de junho
Logística e Transportes	Recurso inicial para rodovias - DAER	117,7	6 de maio
	Horas-máquina (estradas vicinais e áreas urbanas)	100	22 de maio
	Rodoviária de Porto Alegre	11,5	7 de junho
	Aeroporto de Caxias do Sul	14	18 de junho
Assistência	Auxílio Abrigamento	12	13 de maio
	Aluguel Social + Estadia Solidária	60	6 e 22 de maio
	Programa Volta por Cima	210	6 de maio
	Cuidar Tchê 60+	6	1 de julho
Habitação	A Casa é Sua - Calamidades	53	23 de maio
	Casas Provisórias	66,7	7 de junho
Educação	Agiliza (autonomia financeira)	24,2	4 de junho e 9 de julho
	Merenda (extra e estoque perdido)	18,2	4 de junho
	Mobiliário escolar	8,3	4 de junho
Empresas	Curso e subvenção para MEIs	63	15 de julho
	Subsídio financeiro para crédito (Pronampe Gaúcho)	100	15 de julho
Outros	Outras medidas	20,6	-
TOTAL		R\$ 1,15 bilhão	

Carta de Serviços: Ações Estaduais para Pessoas e Municípios



An aerial photograph of a city, likely Rio Grande, showing extensive flooding. The water is a deep blue, covering most of the urban area. The buildings are small and densely packed. In the background, there are hills and a larger body of water. The sky is a pale blue with some light clouds. The text is overlaid on the left side of the image.

PORTFÓLIO DE PROJETOS

PLANO RIO GRANDE

Projetos estruturantes do Plano Rio Grande

PRÉ-DESASTRE

RESILIÊNCIA

PROTEÇÃO
DAS CIDADES

ADAPTAÇÃO
DAS CIDADES

INFRAESTRUTURAS
ADAPTADAS

ATIVAÇÃO
ECONÔMICA

PREPARAÇÃO

MAPEAMENTO

MONITORAMENTO
E ALERTA

FORÇAS DE RESPOSTA

CONTINGÊNCIA

PÓS-DESASTRE

RECONSTRUÇÃO

ESCOLAS

PONTES

RODOVIAS

PRÉDIOS PÚBLICOS

HABITAÇÃO

Projetos estruturantes do Plano Rio Grande

PÓS-DESASTRE

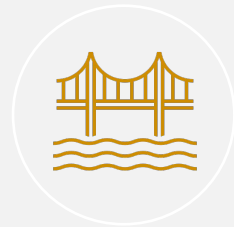
RECONSTRUÇÃO



Escolas

Com estruturas resilientes e fora da área de risco

- PPP Escolar
- Novas escolas fora das áreas de risco



Pontes

De acordo com novos estudos hidrológicos

- Pontes de acesso ou ligação a municípios



Rodovias

Resilientes às intempéries climáticas

- Rodovias estaduais
- Rodovias concedidas



Prédios públicos

Com estruturas resilientes

- Reforma e manutenção de prédios públicos (ARP)



Habitação

Fora da área de risco hidrológico e geológico

- A Casa é Sua
- A Casa é Sua Calamidades
- Casas provisórias

Projetos estruturantes do Plano Rio Grande

PRÉ-DESASTRE

RS DO FUTURO: RESILIÊNCIA



Sistemas de proteção de cidades

- Jacuí – Eldorado
- Arroio Feijó - Alvorada, Porto Alegre
- Sinos
- Gravataí
- Caí
- Guaíba
- Outros



Desassoreamento de rios e córregos

- Intervenções nos pequenos rios e córregos
- Estudos e intervenções nos grandes rios



Nova urbanização de cidades

- Revisão de planos diretores
 - Roca Sales
 - Muçum
 - Cruzeiro do Sul
 - Arroio do Meio
 - Encantado
 - Estrela
 - Colinas
- Estudo de clusters



Soluções para resiliência dos municípios

- Estudos de Soluções Baseadas na Natureza - SBNs (infraestruturas verdes e azuis)
- Reconversão de áreas urbanas em áreas de uso restrito
- Programa de financiamento dos municípios



Programa de Parcerias e Infraestruturas Resilientes

- Concessão dos Blocos 1 (RMPA)
- Concessão do Bloco 2 (Vale do Taquari)
- Sistema de rodovias alternativas
- Aeroportos de backup
- Reforçar a rede de energia
- Telefonia (*roaming*)



Saneamento básico universal

- Universalização de água e esgoto
- Revisão dos planos de drenagem urbana e apoio a projetos



Ativação econômica

- Incentivos à retomada
- Reconversão econômica
- Atração e manutenção de talentos
- Hidrogênio Verde
- Semicondutores
- Agricultura de Baixo Carbono
- Outros



Projeto RIOS: resiliência, inovação e obras para o futuro do Rio Grande do Sul

- Estudos
- Obras e intervenções de reorganização territorial

Projetos estruturantes do Plano Rio Grande

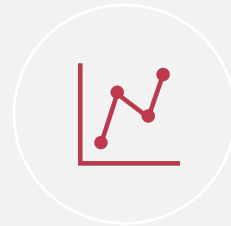
PRÉ-DESASTRE

RS DO FUTURO: PREPARAÇÃO



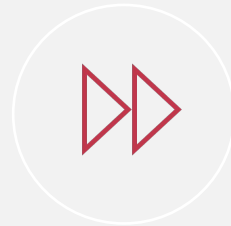
Mapeamento topográfico do estado

- Emprego de tecnologias eficientes e de maior precisão
- Áreas de risco hidrológicos e geológicos
- Cota de inundação
- Batimetria



Sistemas de monitoramento mais avançados

- Novos radares
- Recuperação, manutenção e ampliação da rede de estações hidrometeorológicas
- Modelagem hidrodinâmica
- Plataformas de integração e análise de dados



Reforço das estruturas da Defesa Civil e das forças de resposta

- Centro Estadual de Gestão Integrada de Riscos e Desastres (CEGIRD)
- Fortalecimento das unidades regionais e implantação de novas
- Novos equipamentos e tecnologias nas vinculadas da SSP



Cultura de prevenção e orientação em situações de risco

- Planos e protocolos de contingência do estado e dos municípios
- Educação e capacitação
- Centro de Referência Internacional em Estudos Climáticos (CRIAC)

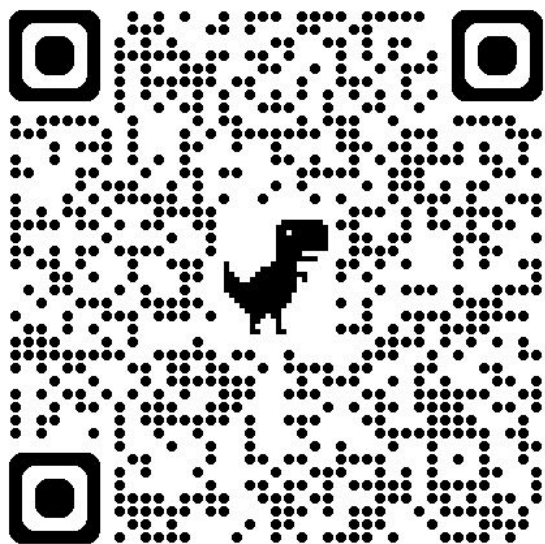


Seguros para empreendimentos em áreas de risco

- Identificar seguros
- Identificar formas de contratação

Projetos Estruturantes

Caderno inicial com os projetos estruturantes definidos pelo Governo para comporem o Plano Rio Grande.



Novos projetos



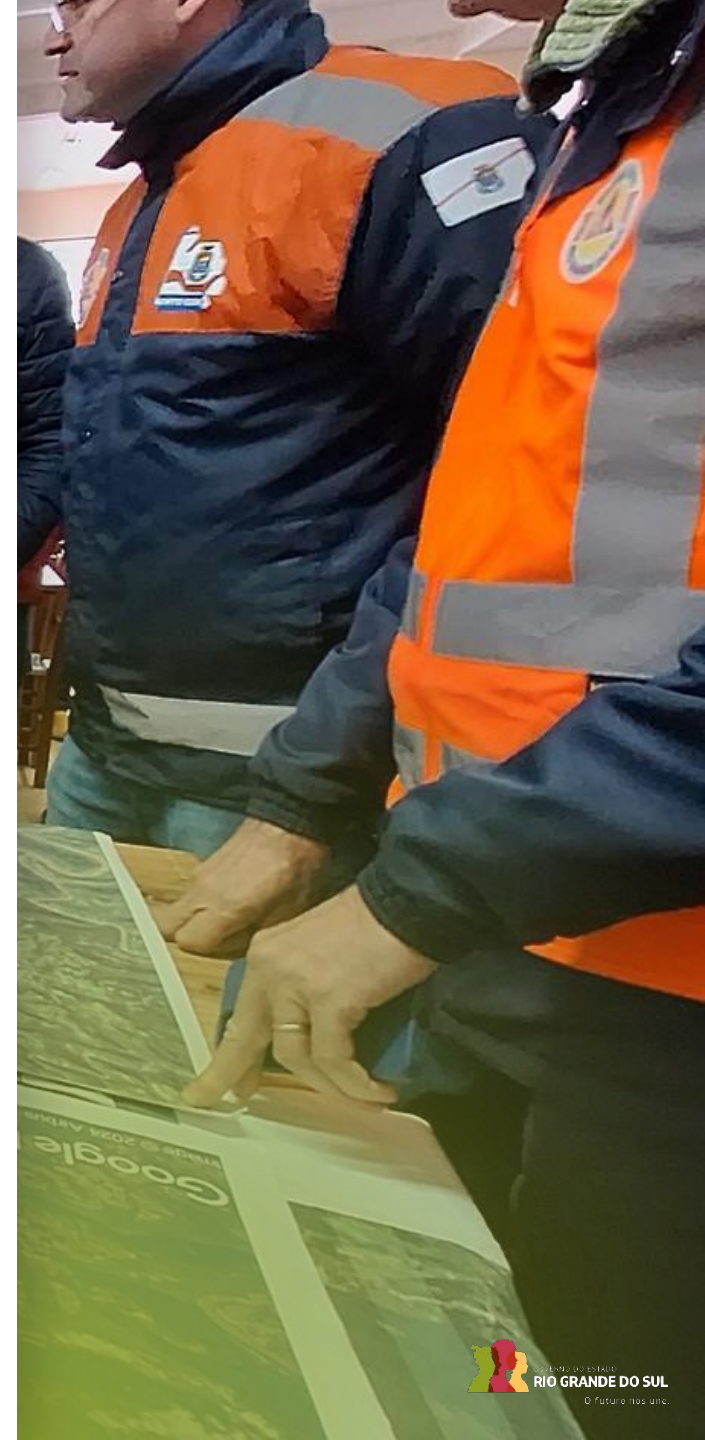
Processo contínuo de recebimento e avaliação dos projetos para composição do Plano Rio Grande.



No momento, identificação de projetos do **Eixo RS do Futuro (Resiliência e Adaptação)** dos órgãos estaduais para comporem o plano.



Em breve, **chamada aos municípios** para avaliação de projetos a serem apoiados pelo Estado.



Apoio da SERG

PROJETOS PARA O RS DO
FUTURO

Demandas setoriais
E diagnóstico dos
problemas



Secretarias
finalísticas

HUB DE PROJETOS

SECRETARIA DA RECONSTRUÇÃO EM ALINHAMENTO E TRANSVERSALIDADE COM AS SECRETARIAS FINALÍSTICAS

- Definição da **estratégia de solução** (contratação emergencial, integrada, inclusão em escopo de concessão)
- Elaboração dos termos de referência e **projetos de engenharia**
- Definição de **estratégia de funding e recursos** para execução futura do investimento

PGE | SPGG | CAGE/SEFAZ | CELIC/SPGG

- Regime diferenciado para as contratações do Plano Rio Grande



Contratos firmados e
executados pelas
secretarias finalísticas

Obrigado

Eduardo Leite

Governador do Estado do Rio Grande do Sul

Pedro Capeluppi

Secretário de Estado da Reconstrução Gaúcha

 /governo do RS

 @secretaria_reconstrucao_RS

 @governo_rs

 /governors



GOVERNO
DO ESTADO
**RIO
GRANDE
DO SUL**
O futuro nos une.



PLANO RIO GRANDE

Todos nós por todos nós.



CONGRESSO DOS MUNICÍPIOS DA FAMURS | 16 DE JULHO DE 2024