

GESTÃO ESTRATÉGICA PARA RECONSTRUÇÃO E ADAPTAÇÃO ÀS MUDANÇAS CLIMÁTICAS



Marjorie Kauffmann

Secretária de Meio Ambiente e Infraestrutura



GOVERNO DO ESTADO

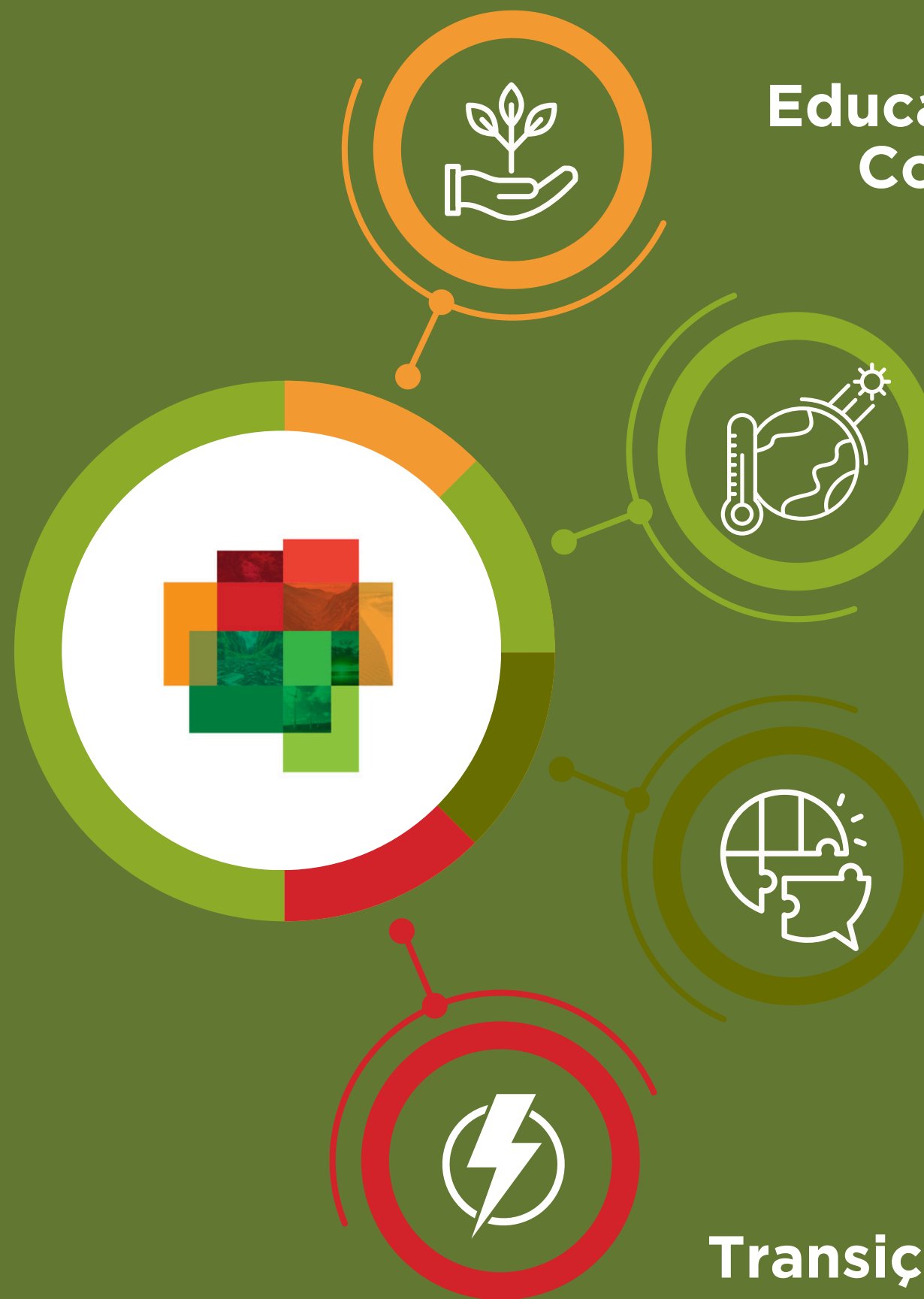
RIO GRANDE DO SUL

O futuro nos une.

AGENDA
PROCLIMA2050

ESTRATÉGIAS PARA O ENFRENTAMENTO
DAS MUDANÇAS CLIMÁTICAS

OBJETIVOS METAS PRAZOS



**Educação Ambiental e
Conscientização**

**Redução das Emissões de
Gases de Efeito Estufa**

**Adaptação e
Resiliência Climática**

Transição Energética

RESILIÊNCIA E ADAPTAÇÃO



Recuperação, manutenção e ampliação da rede de estações hidrometeorológicas

Programa de Parcerias em Infraestruturas Resilientes

Projeto RIOS: Resiliência, Inovação e Obras

Comitê Científico de adaptação e resiliência climática

Melhorar a infraestrutura de monitoramento para uma resposta eficaz a eventos climáticos extremos, aumentando a capacidade de adaptação do Estado às mudanças climáticas e fortalecendo sua resiliência.

Reforçar rede de energia, telefonia e saneamento básico universal

Fortalecer a resiliência e promover justiça socioambiental com um modelo integrado para o planejamento adaptativo das bacias hidrográficas

Avaliar projetos e ações focadas na adaptação às mudanças climáticas e no fortalecimento da resiliência climática no estado do Rio Grande do Sul, envolvendo a academia e outros especialistas

RESILIÊNCIA E ADAPTAÇÃO



Criação de estrutura dedicada à segurança de barragens e emergências climáticas

Implementação de um plano de ação para monitoramento e resposta a situações de risco relacionadas a barragens e emergências climáticas.

Plataforma de Integração e Análise de Dados

Integrar e analisar dados para melhorar a resposta a eventos climáticos extremos.

Centro de Referência Internacional em Estudos Climáticos (CRIEC)

Fomentar pesquisas e estudos climáticos para melhorar a resiliência e adaptação às mudanças climáticas.

Educação e Capacitação

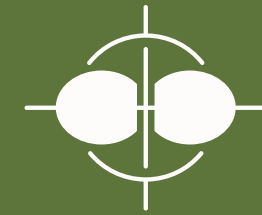
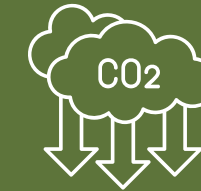
Capacitar a população e os profissionais para responderem melhor a eventos climáticos extremos.

RESILIÊNCIA E ADAPTAÇÃO



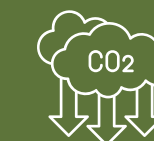
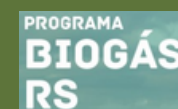
Pesquisa de GEE (Gases de Efeito Estufa)	Revitalização de Bacias Hidrográficas	Plano ABC+ (2020-2030):	Plano de adaptação climática	Fórum Gaúcho de Mudanças Climáticas	Comissão Municipal sobre Mudanças Climáticas	Análise de Riscos e Vulnerabilidade Climática
<p>Monitorar emissões de gases de efeito estufa, alinhando-se com metas internacionais.</p>	<p>Revitalizar bacias hidrográficas para melhorar a resiliência dos recursos hídricos.</p>	<p>Promover práticas agrícolas sustentáveis para adaptação climática e redução de emissões na agropecuária</p>	<p>Fortalecer a resiliência do estado às mudanças climáticas com infraestrutura resiliente, gestão de riscos e estratégias de adaptação</p>	<p>Promover a discussão e implementação de ações de resiliência e adaptação climática, como a criação da Câmara Técnica de Educação Ambiental Climática.</p>	<p>Viabilizar ações climáticas nos municípios com diagnóstico, orientação e monitoramento, promovendo governança multinível.</p>	<p>Coletar, modelar e analisar dados para identificar riscos climáticos e orientar a implementação de medidas de adaptação e mitigação</p>

MITIGAÇÃO E REDUÇÃO

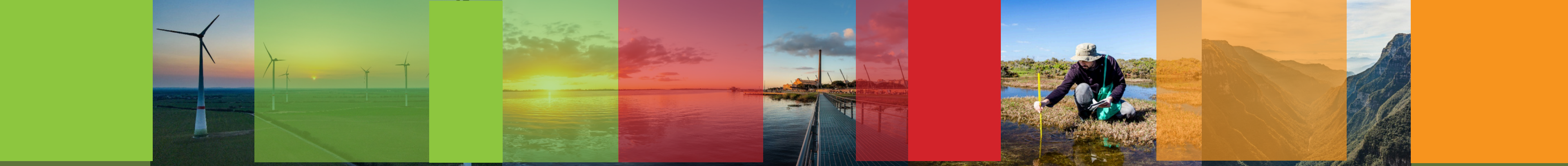


Desassoreamento de Pequenos Rios e Córregos	Estudos, Avaliação e Desassoreamento de Grandes Rios	Saneamento Básico Universal - Revisão dos Planos de Drenagem Urbana e Apoio a Projetos	Modelagem Hidrodinâmica
<p>Remover sedimentos para melhorar o fluxo hídrico, prevenindo inundações e reduzindo riscos de desastres.</p>	<p>Avaliar e remover sedimentos para melhorar a capacidade de grandes rios, prevenindo inundações e mitigando riscos</p>	<p>Atualizar os planos de drenagem para prevenir enchentes e reduzir riscos.</p>	<p>Prever eventos hidrológicos críticos, gerenciar riscos de desastres e mitigar seus impactos através de medidas preventivas e planejamento.</p>

MITIGAÇÃO E REDUÇÃO



Transição Energética Justa	Hidrogênio Verde	Biogás-RS	Campos do Sul	Pagamento por Serviços Ambientais (PSA)	Descarbonização das Cadeias Produtivas	Monitoramento da Qualidade do Ar
<p>Promover a produção e uso de energias renováveis, eficiência energética e criação de empregos verdes para uma transição justa e inclusiva.</p>	<p>Promover a produção e uso de hidrogênio verde, uma forma de energia renovável, para reduzir as emissões de gases de efeito estufa.</p>	<p>Fomentar a cadeia de biodigestores para tratar resíduos orgânicos e gerar biogás, contribuindo para a redução das emissões de GEE.</p>	<p>Conservar os campos nativos dos biomas Pampa e Mata Atlântica, incentivando práticas ambientais e de manejo sustentável para proteger os serviços ecossistêmicos e reduzir as emissões de gases de efeito estufa</p>	<p>Incentivar atividades voluntárias de preservação, conservação e restauração dos ecossistemas para reduzir os impactos das mudanças climáticas e promover o sequestro de carbono através de mecanismos de pagamento por serviços ambientais.</p>	<p>Avaliar emissões de carbono, estabelecer metas de redução, adotar fontes de energia limpa, promover práticas sustentáveis, melhorar a eficiência energética e fortalecer regulamentações ambientais.</p>	<p>Monitorar qualidade do ar para controle de poluição e proteção da saúde pública.</p>

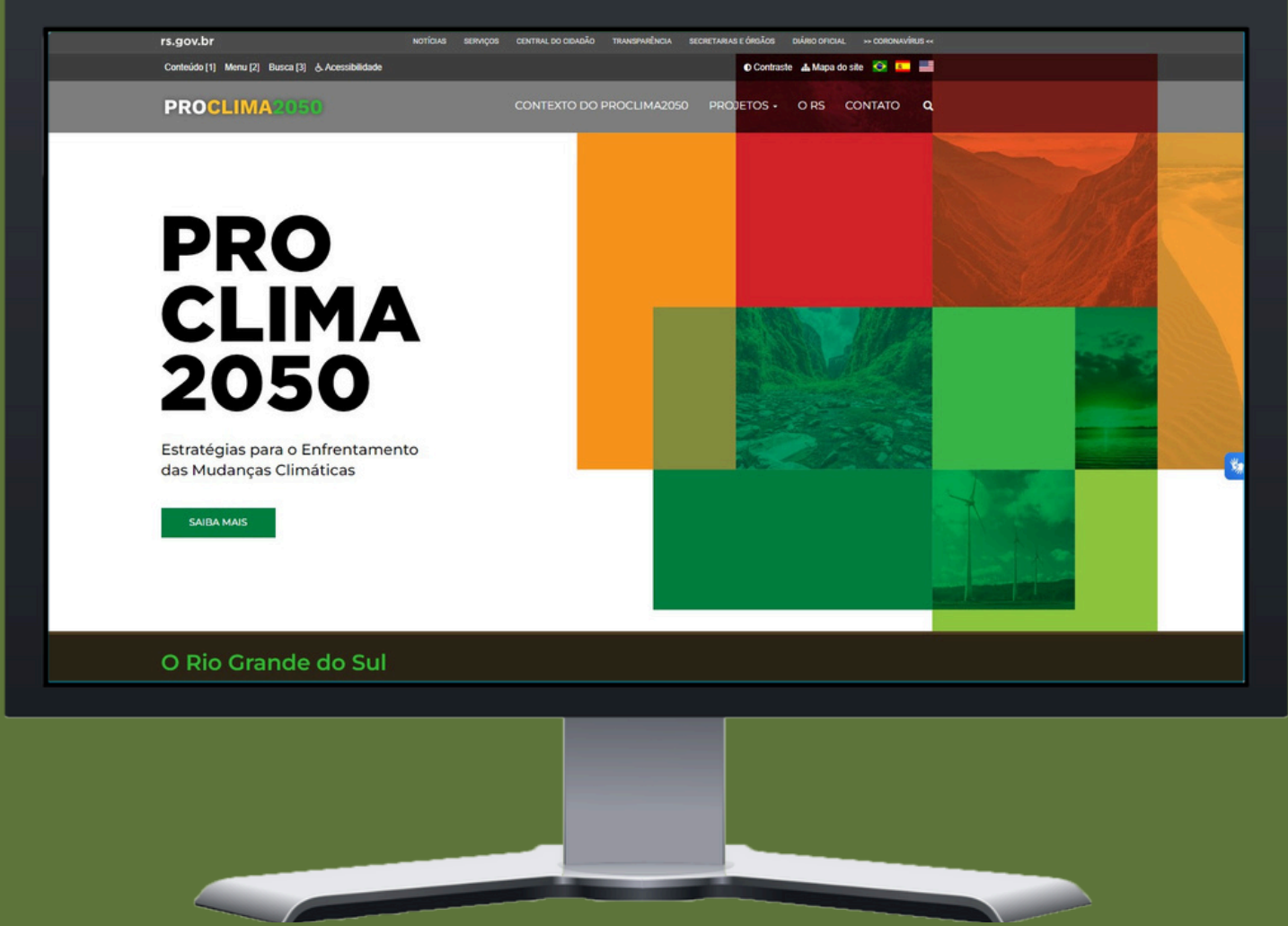


proclima2050.rs.gov.br



Agenda

PRO CLIMA 2050



Obrigada!



GOVERNO DO ESTADO

RIO GRANDE DO SUL

O futuro nos une.

Marjorie Kauffmann

Secretária Estadual de Meio Ambiente e Infraestrutura