



**MUNICÍPIO
FORTE
É BRDE**

**O PROGRAMA QUE
DESENVOLVE, INOVA E FORTALECE
OS MUNICÍPIOS GAÚCHOS**



Atuação

Financiamento de investimentos em condições favoráveis aos municípios.

O BRDE atua diretamente no desenvolvimento local por meio de soluções de crédito, que priorizam o desenvolvimento das cidades e da assistência técnica aos municípios e concessionárias.



Ajuda a promover o desenvolvimento institucional e a infraestrutura econômica, social e turística, urbana e rural, dos municípios da região sul do Brasil.



Extensões deste programa:

- BRDE Mobilidade Urbana;
- BRDE Saneamento Público;
- BRDE Iluminação Pública;
- BRDE Cidades Sustentáveis;
- BRDE Gestão Pública.





Total Contratado em 2023

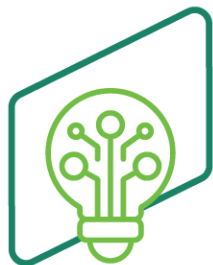
R\$ 353 milhões

Programa Município Forte	R\$ Contratado em 2023
BRDE Mobilidade Urbana	R\$ 186 milhões
BRDE Saneamento Público	R\$ 53 milhões
BRDE Iluminação Pública	R\$ 38 milhões
BRDE Cidades Sustentáveis	R\$ 76 milhões

Principais segmentos apoiados



Agronegócio



Inovação



Energia renovável



Infraestrutura social



Logística urbana



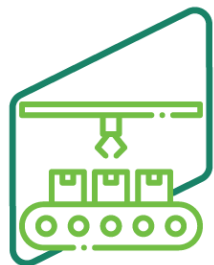
Saneamento



Turismo



Indústria



Sistemas integrados de produção



Cidades inteligentes



Capital de giro



Prestação de garantia (fiança bancária)

Investimentos elegíveis

Investimentos para promover a resiliência urbana e fortalecimento institucional de Municípios selecionados para promover a resiliência urbana

Subcomponentes:

(1) Investimentos para construção ou expansão de infraestrutura, como micro e macro drenagem urbana, dragagem, parques lineares, contenção de encostas entre outros

(2) Fortalecimento Institucional de Municípios para projetar, implementar, executar e monitorar subprojetos, envolvendo assistência técnica, treinamentos, serviços e/ou aquisição de equipamentos e softwares

Beneficiários

Municípios da Região Sul

Condições financeiras - Contrato de empréstimo A:

- Valor: € 44.800.000,00
- Contrapartida: € 11.200.000,00
- Prazos (independente da data da contratação):
 - Carência: será encerrada no dia 15/02/2024
 - Amortização final: ocorrerá no dia 15/02/2045
- Encargos Financeiros em €:
 - Custo para os Municípios: +/- 5% a.a. + Euribor + VC
 - Taxa de referência: Euribor 6 meses

Parcerias público-privadas

PPPs

Estruturação de PPPs, concessões e outras formas de participação privada na prestação e gestão de serviços públicos.

- Pátios veiculares do Detran-PR
- Iluminação Pública de Santa Maria
- Iluminação Pública de Saporanga

O BRDE é responsável por coordenar a estruturação do projeto, o que contempla:

- Diagnóstico da infraestrutura atual;
- Modelagem técnica, econômico-financeira e jurídica;
- Suporte no processo licitatório.



brde.com.br

  [brdeoficial](#)