

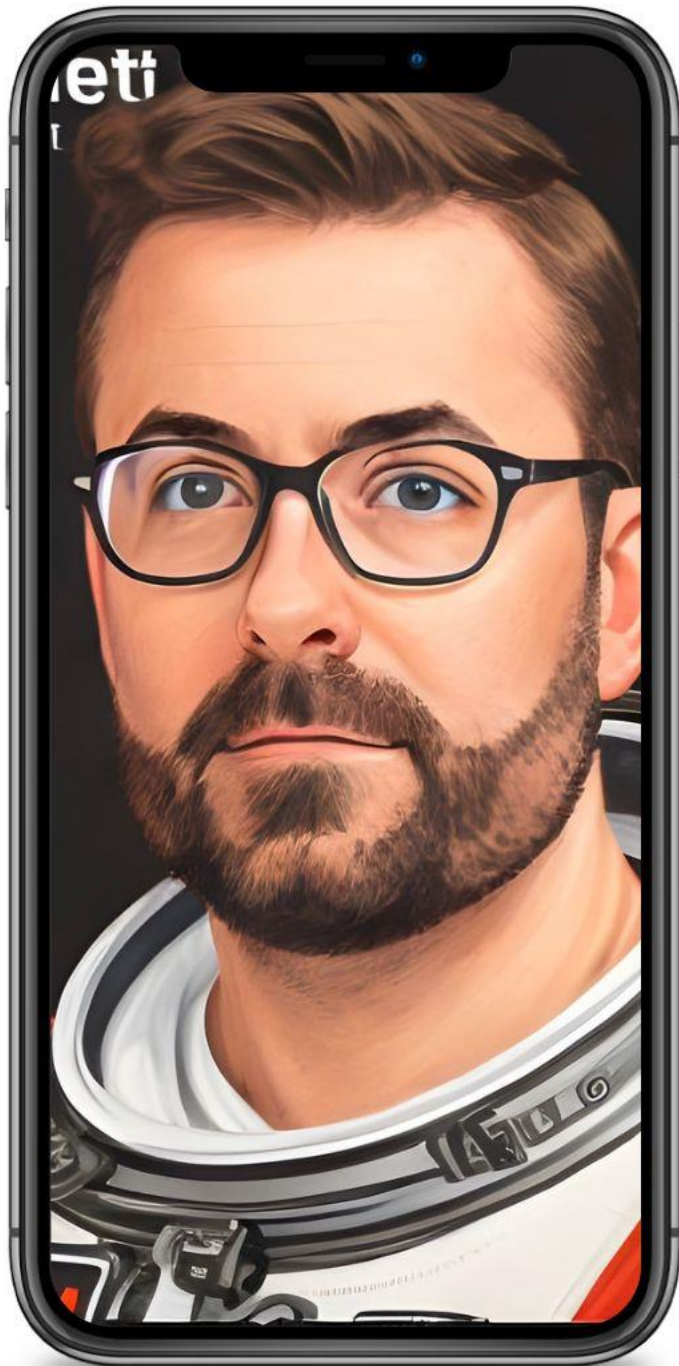
ALEXANDRE B. TONIN

@TONINADVOGADOS

Inovação na Gestão Pública



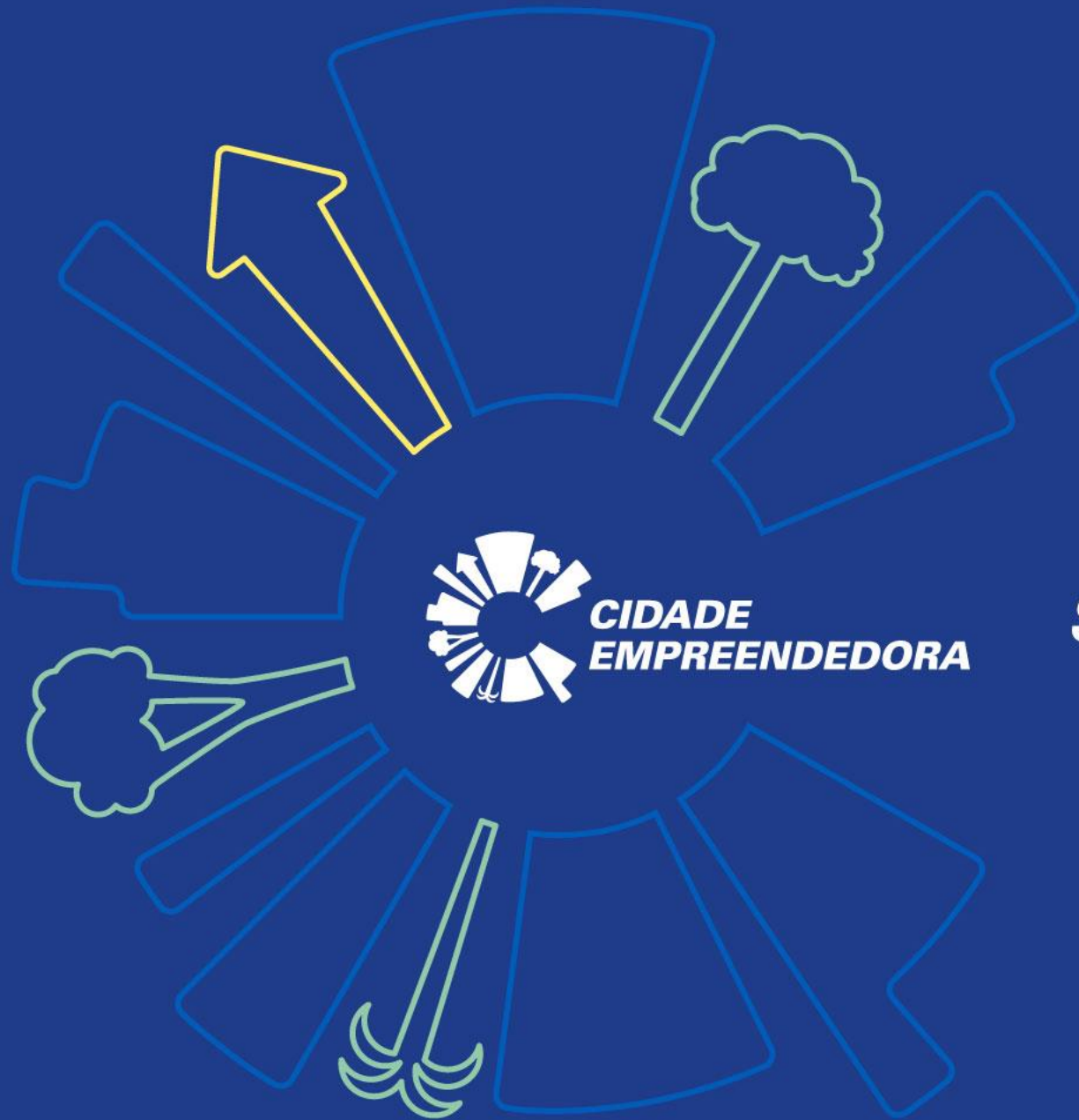
SEBRAE - RS



TONIN
ADVOGADOS







**CIDADE
EMPREENDEDORA**

SEBRAE



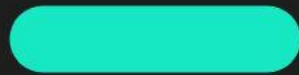
A close-up portrait of Jack Sparrow, played by Johnny Depp. He is wearing his signature red bandana with a white tassel. His long, dark hair is visible, and he has a goatee. The background is a dramatic, cloudy sky over a body of water, with a large sailing ship visible in the distance on the left. The overall tone is cinematic and atmospheric.

Johnny Depp

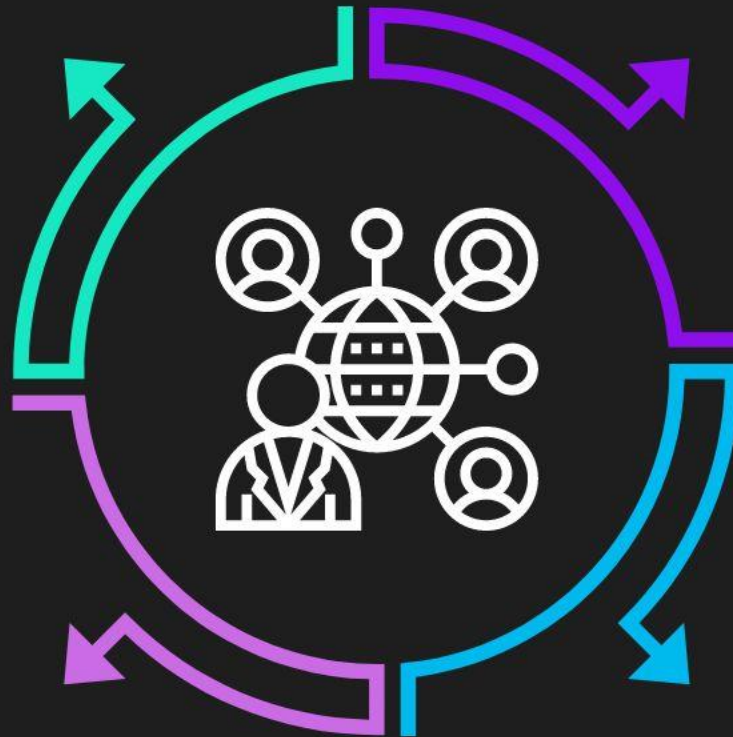
“Meu desafio é fazer algo inovador, que não tenha sido massificado na consciência do público”.

FUTUROS OBJETOS DO AMANHÃ

HÁBITOS



SOCIEDADE



VALORES

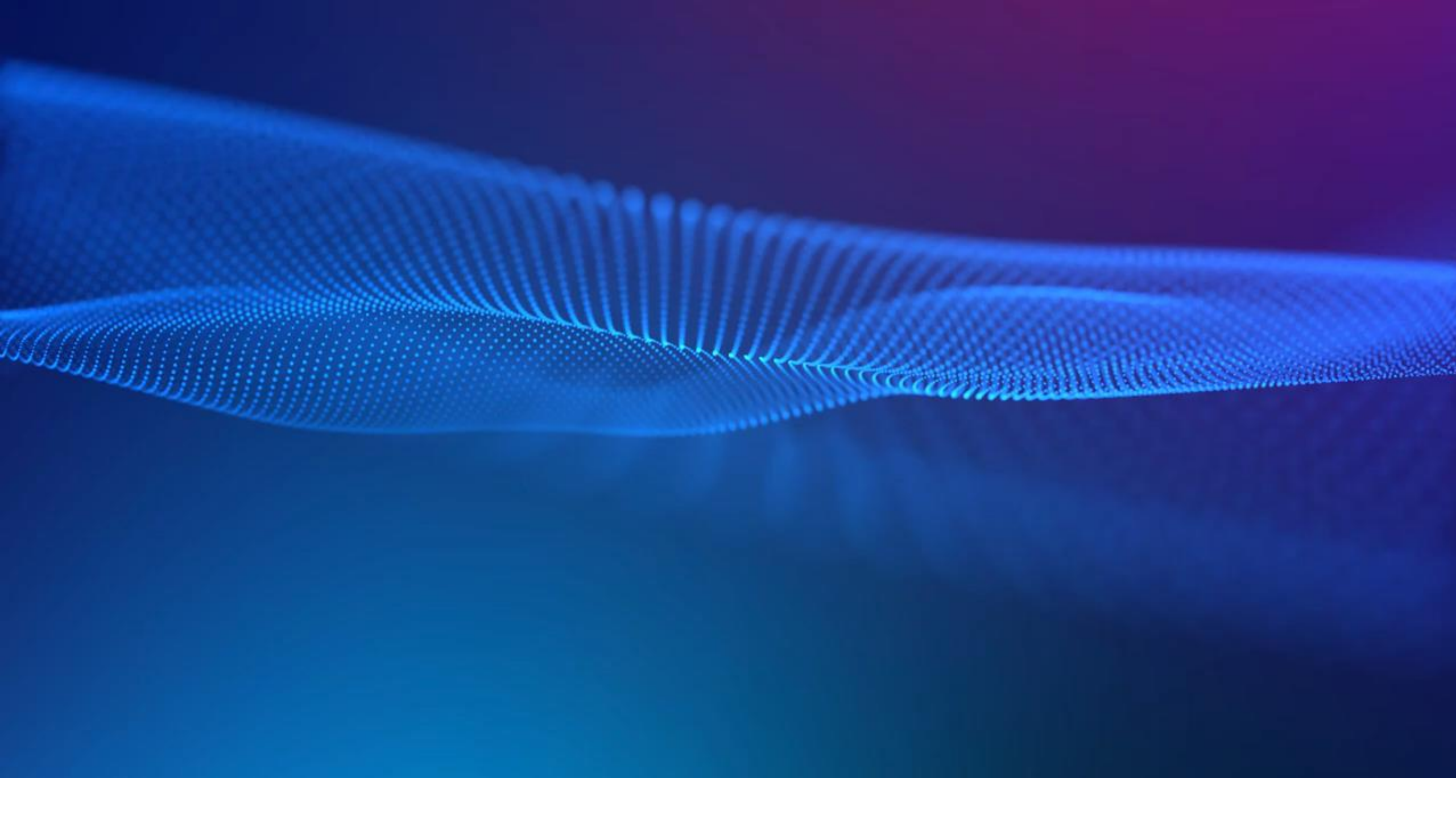


ALIMENTAÇÃO



DISCLAIMER

The views and opinions in this video and comments on this channel do not necessarily reflect or represent the views and opinions by this channel's broadcaster. If you have a complaint about something or find you content is being used incorrectly , please contact the the broadcaster.





Replika



Hello, stranger!



[Get the app](#)

[Help](#)

[Log in](#)

The AI companion who cares

Always here to listen and talk.
Always on your side. Join the millions growing with their AI friends now!

[Create your Replika](#)

[Log in](#)





**No futuro todos os
artistas vão criar
eternamente.**

NIRVANA

Drowned in the Sun

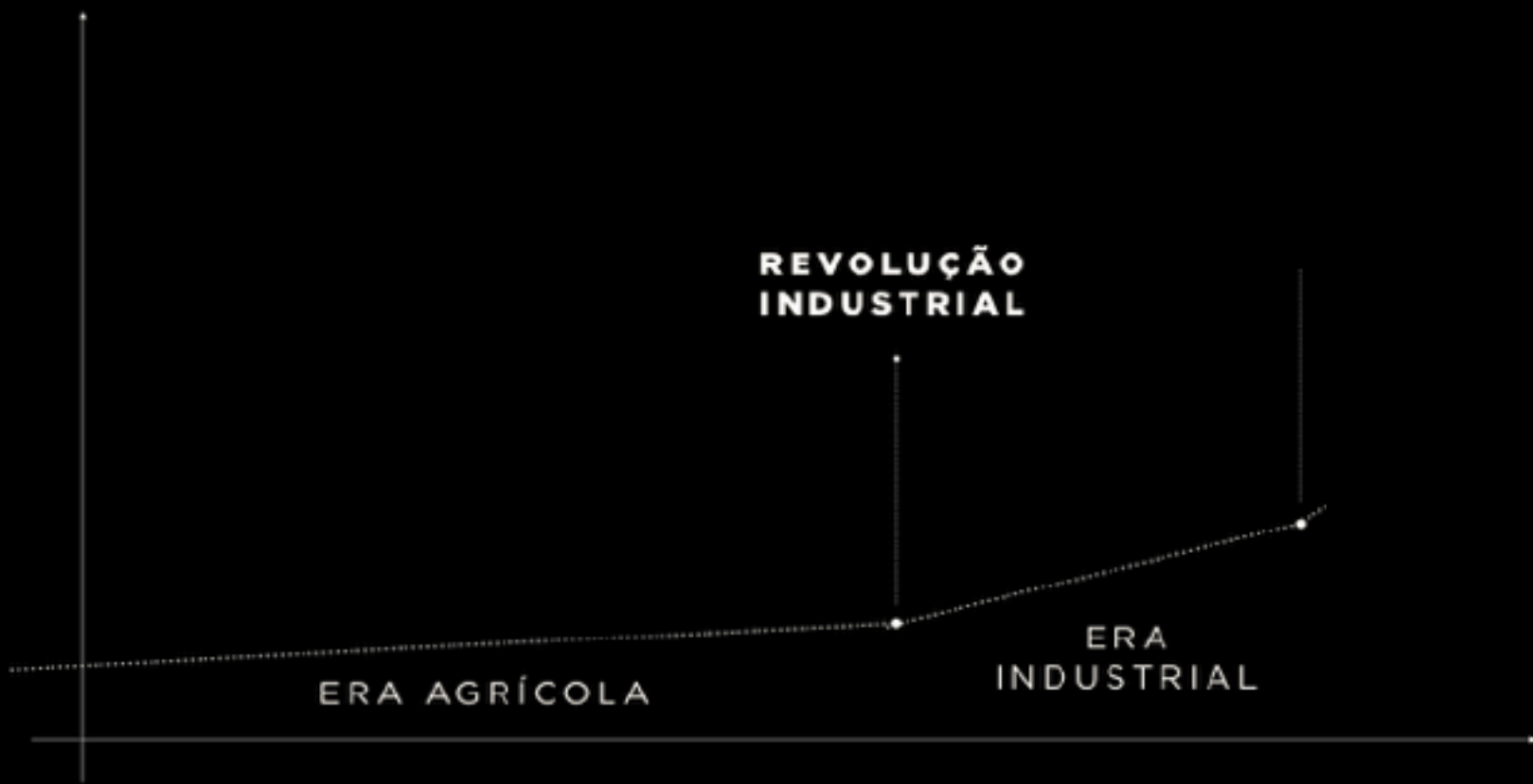


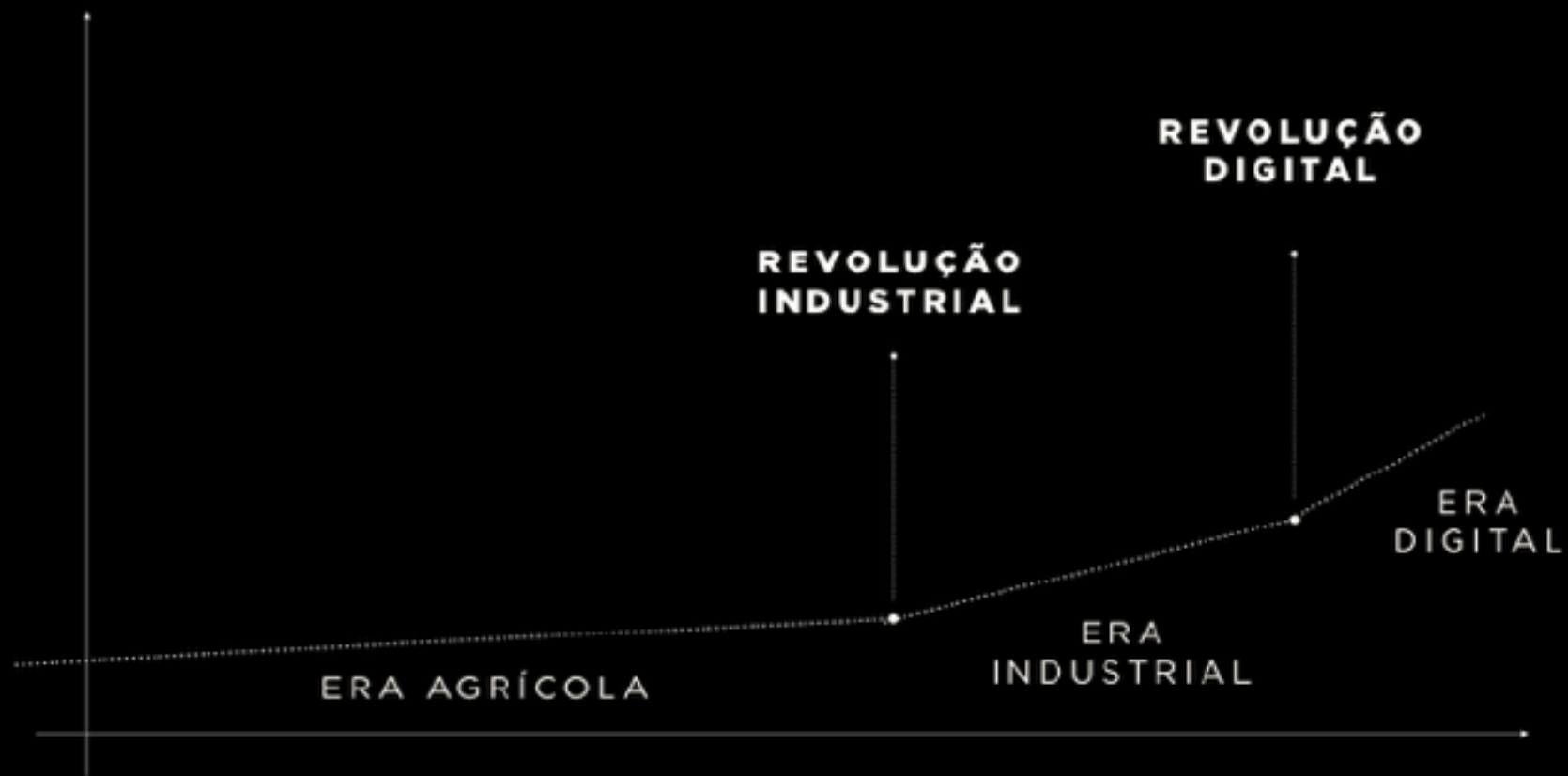


LOST
TAPES
OF THE
27 CLUB

A hand is shown from the bottom, holding a white tablet. On the tablet's screen, a vibrant, futuristic cityscape is displayed at night, with buildings illuminated in various colors like blue, purple, and yellow. The city is overlaid with numerous digital icons and symbols, including a lightbulb, a shopping cart, a gear, a Wi-Fi signal, a heart with a pulse line, a house, and a share icon. Dotted lines connect these icons to the city buildings, suggesting a network or data flow. The background of the entire image is a dark, starry space. The text 'ESTAMOS PREPARADOS?' is written in a bold, glowing pink font across the bottom of the tablet screen.

ESTAMOS PREPARADOS?







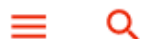
IMPORTÂNCIA DAS CIDADES

Como fazer para melhorar o desempenho econômico e social, e criar mais empregos?



1





Brasil

Home > Brasil

Florianópolis é destaque com polo de inovação e tecnologia

Segmento representa 14% do PIB da capital catarinense. Saiba quais são as 100 melhores cidades para investimentos no setor

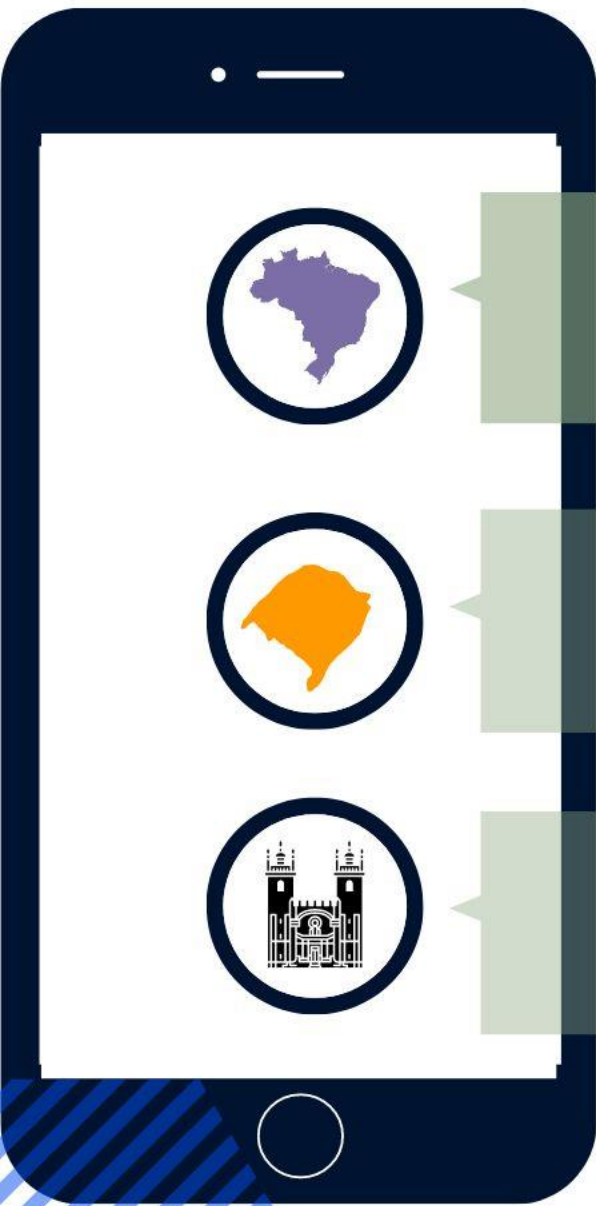


Modo escuro









PAÍSES

ESTADOS

MUNICÍPIOS

**DESCENTRALIZAÇÃO
DA INOVAÇÃO**

VAMOS DISCUTIR E ANALISAR JUNTOS

PERGUNTA

COMO O MUNICÍPIO PODE ESTIMULAR A INOVAÇÃO, A CIÊNCIA E A TECNOLOGIA EM PROL DO DESENVOLVIMENTO ECONÔMICO E SOCIAL?

PERGUNTA

QUAIS SÃO OS INSTRUMENTOS DE POLÍTICAS PÚBLICAS A SEREM APLICADAS?



JUSTIFICATIVA

CONCORRÊNCIA



A concorrência, entre as cidades, se tornou mais intensa com a globalização.

RELEVÂNCIA



Municípios se tornando atores relevantes na adoção de políticas públicas.

PREFERÊNCIA



Municípios que tiverem mais incentivos à inovação, ciência e tecnologia e conhecimento, terão a preferência em receber investimentos, empreendedores, além de recrutar o melhor capital humano.

POLÍTICAS PÚBLICAS

E uma política de inovação não é desenvolvida apenas pelo governo federal e estadual, pois os municípios também podem adotar esforços para aumentar a competitividade da economia local, adotando medidas para melhorar os aspectos inovadores e de conhecimento de suas economias.

ZHANG, 2010

POLÍTICAS DE INOVAÇÃO

CONCEITO E DEFINIÇÃO

A política de inovação emergiu como um novo campo da política econômica nas últimas décadas. FAGERBERG, 2017.

CONCEITO E DEFINIÇÃO II

A política de inovação tem o papel de identificar e articular novos desafios que possam estimular novos padrões de produção, distribuição e consumo entre diferentes setores industriais. Desde os anos 2000, a política de inovação faz parte de programas brasileiros, seja por meio de agências (FINEP), seja BNDES, ou ainda, pelo Ministério da Ciência, Tecnologia, Inovações e Comunicações (MCTIC). MAZZUCATO, 2014





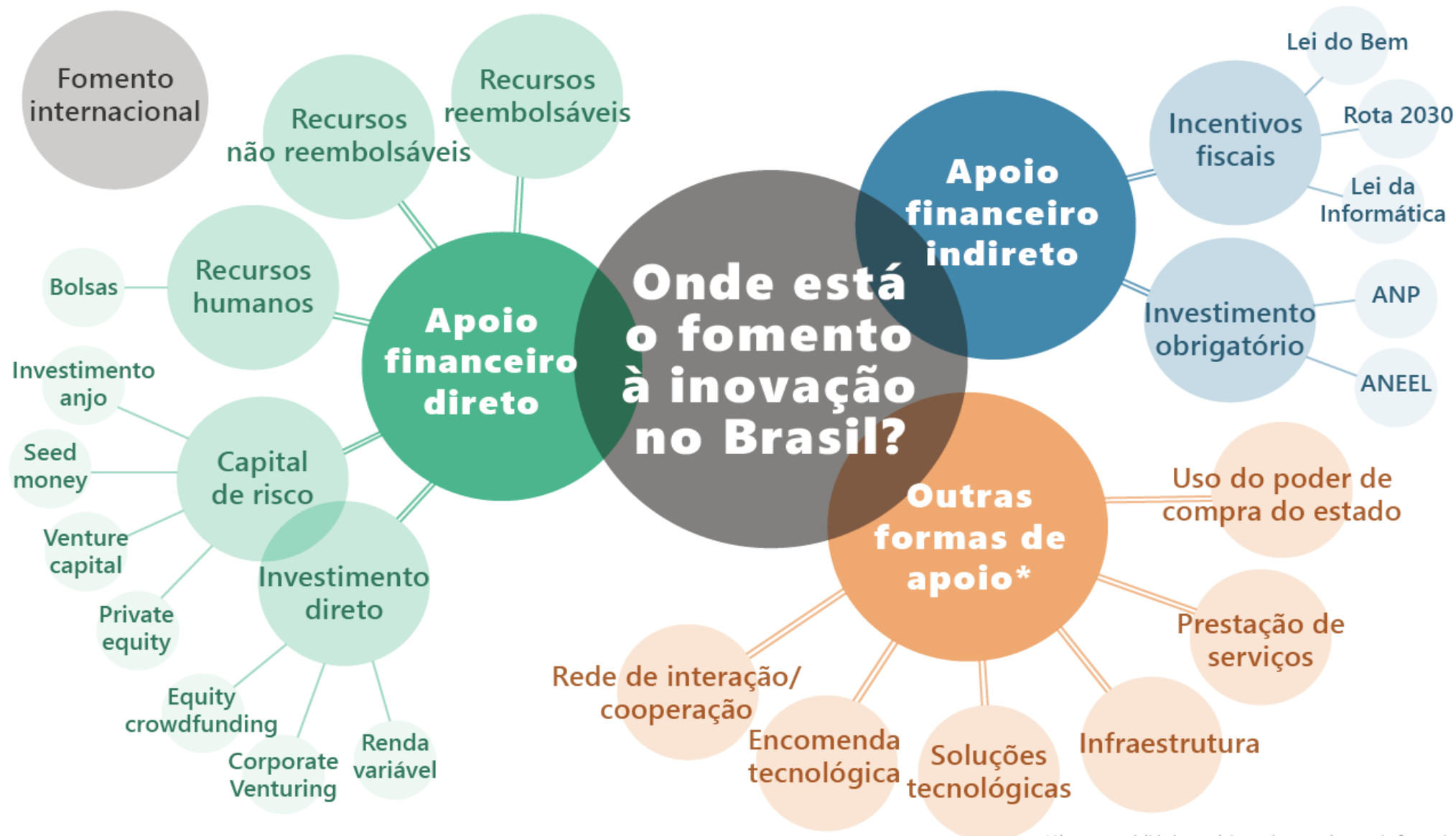
OS MUNICÍPIOS NÃO ESTÃO PREPARADOS, COM SUAS LEGISLAÇÕES, DE FORMA A DIRECIONAR SUAS LEIS PARA BENEFICIAR MUITOS ESPAÇOS DESTINADOS À INOVAÇÃO

Teixeira, Holthausen e Moré (TEIXEIRA, et. al., 2015), apontam que:

Os municípios não estão preparados, com suas legislações, de forma a direcionar suas Leis para beneficiar muitos espaços destinados à inovação que vêm sendo criados a partir da potencialização Federal como as indicações do Livro Azul da 4ª Conferência Nacional de Ciência e Tecnologia e Inovação para o Desenvolvimento Sustentável que indica a criação dos chamados ambientes de inovação.

MAPA DO FOMENTO À INOVAÇÃO

Há diversas modalidades de apoio para universidades, instituições de pesquisa, e para empresas, de todos os portes e setores, que desejam inovar.





Inovação Tecnológica impulsionando a
Educação Brasileira

[Programa](#)

[Legislação](#)

[Plataformas](#)

[Notícias](#)

[Perguntas Frequentes](#)

[Contato](#)



[Início](#) > [Legislação](#)

LEGISLAÇÃO

Relação do aparato legal de criação, implementação e orientação do Programa de Inovação Educação Conectada.

Leis

- [Lei nº 13.005 de 25 de junho de 2014, aprova o Plano Nacional de Educação.](#)
- [Lei nº 14.180, de 1º de julho de 2021, Institui a Política de Inovação Educação Conectada.](#)

QUE AÇÕES LEVAM À INOVAÇÃO?



Desenvolvimento de políticas públicas (lei de inovação, prêmio de inovação, centros de inovação, incubadoras).



Investimentos e estímulos do governo (governança, estrutura, distritos industriais, tributação).



Articulação entre associações e federações de empresas.



Abertura de universidades e institutos a parcerias e financiamento e fomento à inovação.



Mudança de mentalidade dos atores. Conhecimento.

CICLO DE VIDA DO ECOSSISTEMA





ECOSSISTEMA

LEI INOVAÇÃO

CONSELHO INOVAÇÃO

ORGANIZAÇÃO

POLÍTICAS

UNIVERSIDADES

GOVERNO

EMPRESAS

ENTIDADES
APOIO (SEBRAE)

REPRESENTANTES
CDL, CIC



EXPECTATIVAS E RESULTADOS

01

Verificar modelos de políticas públicas com incentivo à inovação, ciência, tecnologia e conhecimento;

02

Identificar instrumentos de políticas públicas e como podem ser implementados para a realidade regional.

03

Propor uma Lei Municipal de incentivo à inovação, ciência, tecnologia com foco transversal no conhecimento, com uma base metodológica através de instrumentos de políticas.

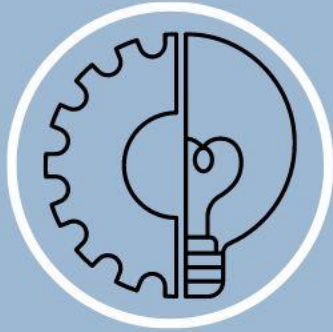


- Para ajudar os decisores políticos, particularmente na Europa (Comissão Europeia, 2013), foram sugeridas várias tipologias diferentes de instrumentos de política de inovação (EDLER; GEORGHIOU, 2007; BORRÁS; EDQUIST, 2013; EDLER et al., 2016B; GÖK et al., 2016).

FIGURA 1 - TAXONOMIA DOS INSTRUMENTOS DE POLÍTICA DE INOVAÇÃO

Instrumentos de política de inovação		Orientação Geral		Objetivos						
		Fornecem	Exigem	Aumentar R&D	Habilidades	Acesso a especialização	Melhorar a capacidade sistemática, complementariedade	Melhorar a demanda por inovação	Melhorar o framework	Melhorar o discurso
1	Incentivos fiscais para R&D	●●●		●●●	●○○					
2	Suporte direto para firmar R&D e inovação	●●●		●●●						
3	Políticas para treinamento e habilidades	●●●			●●●					
4	Política de empreendedorismo	●●●				●●●				
5	Serviços técnicos e aconselhamento	●●●				●●●				
6	Política de grupo	●●●					●●●			
7	Políticas para apoiar a colaboração	●●●		●○○		●○○	●●●			
8	Políticas de rede de inovação	●●●					●●●			
9	Demanda privada por inovação		●●●					●●●		
10	Políticas de aquisição pública		●●●	●●○				●●●		
11	Aquisição pré-comercial	●○○	●●●	●●○				●●●		
12	Prêmios de incentivo à inovação	●●○	●●○	●●○				●●○		
13	Normas	●●○	●●○					●○○	●●●	
14	Regulamento	●●○	●●○					●○○	●●●	
15	Previsão de tecnologia	●●○	●●○							●●●

Notas: ●●● = maior relevância, ●●○ = relevância moderada, e ●○○ = menor relevância para a orientação geral e objetivos declarado da política de inovação dos instrumentos de política de inovação listados
 Fonte: Adaptado de Edler et al. (2016b, p. 11).



**SISTEMA MUNICIPAL
DE INOVAÇÃO**



**CONSELHO
MUNICIPAL DE
INOVAÇÃO**



**FUNDO MUNICIPAL
DE INOVAÇÃO**



**ARRANJOS DE
PROMOÇÃO À
INOVAÇÃO**



**REDE DE PROMOÇÃO
À INOVAÇÃO**



**PLANO DE
INOVAÇÃO
MUNICIPAL**

A close-up photograph of a file folder tab. The tab is made of light-colored paper and is attached to a brown cardboard folder. The word "OBJEÇÕES" is printed in white, serif, all-caps font on a black rectangular background that is centered on the tab. The background shows other similar tabs in a row, slightly out of focus.

OBJEÇÕES

Agricultura

Tecnologia



01

Rastreabilidade - Agtechs

Cadernos de campo digital, facilita dia a dia dos produtores no registro de informações.

02

Blockchain - Agricoin

Plataforma que conecta produtores rurais a compradores globais de forma direta e dinâmica.

03

Tokenização de ativos

Negociar commodities agrícolas por meio de registros eletrônicos.

11 startups inovadoras criadas em Santa Rita do Sapucaí

Categorias
DIVERSOS

Data
18/05/2021

Comentários
0 COMENTÁRIO



Mapeamos 11 startups inovadoras do "Vale do Silício" brasileiro que valem a pena conhecer. Confira.

Santa Rita do Sapucaí é um pequeno município no sul de Minas Gerais, com 40 mil habitantes e um impressionante cenário de empreendedorismo e inovação. A cidade conta com mais de 150 empresas de tecnologia, em sua maioria iniciadas ali, como [Leucotron](#), [DL](#), [PIXEL TI](#), [JFL](#), entre outras de destaque no Brasil e lá fora, além de multinacionais que adquiriram ou se uniram a empresas locais e se instalaram por lá, como por exemplo [Hitachi](#), [Nice](#), [Watchguard](#) e [Xiaomi](#).

CONHEÇA OS QUATRO EIXOS ESTRATÉGICOS DO PROGRAMA:

O Cidade Empreendedora é um programa criado para transformar a realidade do seu município por meio de soluções que aproximam a gestão pública a micro e pequenas empresas locais.



GESTÃO MUNICIPAL

Capacitação de prefeitos, secretários e servidores, preparando e engajando-os para uma gestão inovadora, que garanta mais resultados para todos.



COMPRAS GOVERNAMENTAIS

Valorização das pequenas empresas por meio de tratamento diferenciado, simplificado e favorecido nas licitações públicas, conforme a Lei Geral da Micro e Pequena Empresa.

NOVOS PLANOS PARA 2023



CIDADE EMPREENDEDORA AGRO

Forte atividade econômica no Rio Grande do Sul, o Agronegócio é um dos nossos focos. Apostamos na valorização, na capacitação e na constante melhoria dos processos no setor, para seguir criando novas oportunidades a todos.



CIDADE EMPREENDEDORA INOVAÇÃO

Um amanhã transformador começa hoje. Por isso, investimos no desenvolvimento de ações que conectam nossa gente ao futuro, a fim de promover um ecossistema de inovação e criar novas oportunidades em um ambiente mais favorável ao empreendedorismo.



DESBUROCRATIZAÇÃO

Implementação de melhorias para simplificar o processo de abertura e licenciamento de empresas, tornando o poder público mais ágil e adaptado ao timing empresarial.



EDUCAÇÃO EMPREENDEDORA

Promoção da cultura empreendedora, para transformar jovens em cidadãos mais preparados para os novos desafios da sociedade, entendendo o empreendedorismo como um jeito de ser no mundo. O objetivo é estimular o desenvolvimento de competências empreendedoras nos estudantes, alinhados às premissas da BNCC.

O município pode complementar a atuação com os eixos de Turismo; Microcrédito; Inspeção Municipal; Valorização das Empresas; Plano de Desenvolvimento Econômico; Inovação e Diretrizes Municipais de Gestão.



CIDADE EMPREENDEDORA TURISMO

Nossa viagem é rumo ao fortalecimento do setor turístico no nosso Estado. E, já que somos símbolo de diferentes culturas, acreditamos que estimular as atividades regionais através de ações para destacar as potencialidades de cada município como destino turístico.

INDICADORES



Número de Empregos



Rendimento do Trabalhador



Número de Empresas



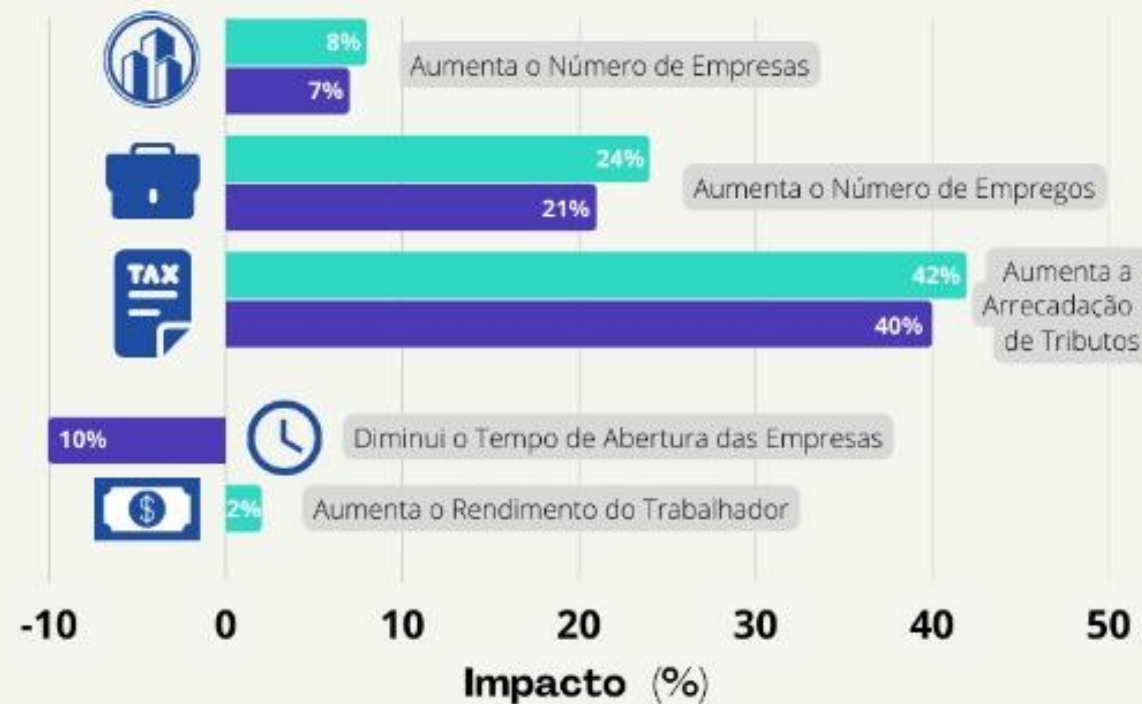
Arrecadação de Tributos



Tempo de Abertura das Empresas

RESULTADOS

Compras Governamentais ■ Desburocratização



Impacto do programa cidade empreendedora na performance social e econômica de municípios.

DADOS

Municípios do estado do Rio Grande do Sul.

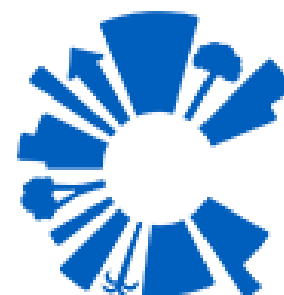
Classes (Nº de Municípios)



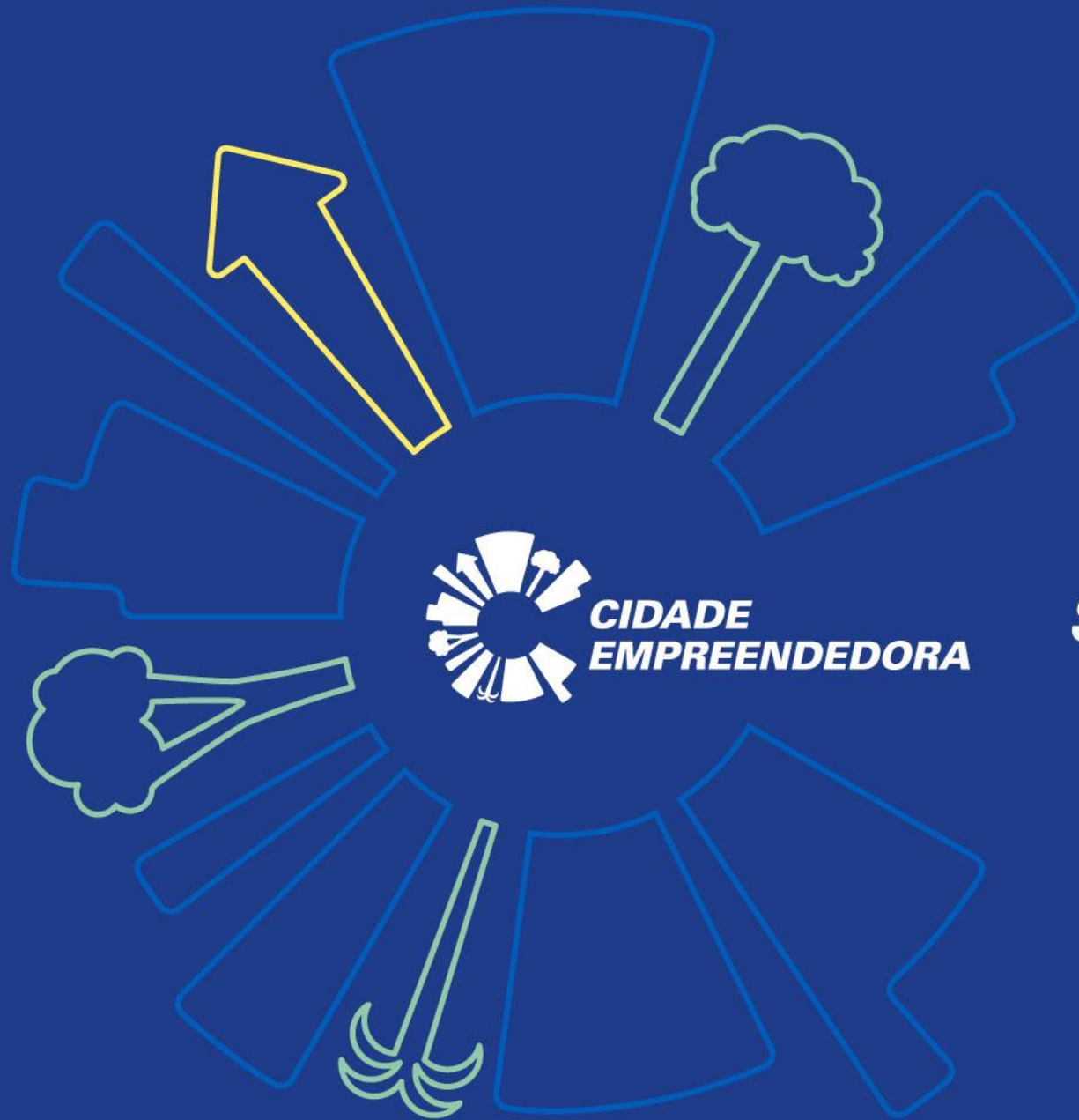
Controlado (455)



Tratado (42)



**CIDADE
EMPREENDEDORA**



**CIDADE
EMPREENDEDORA**

SEBRAE

