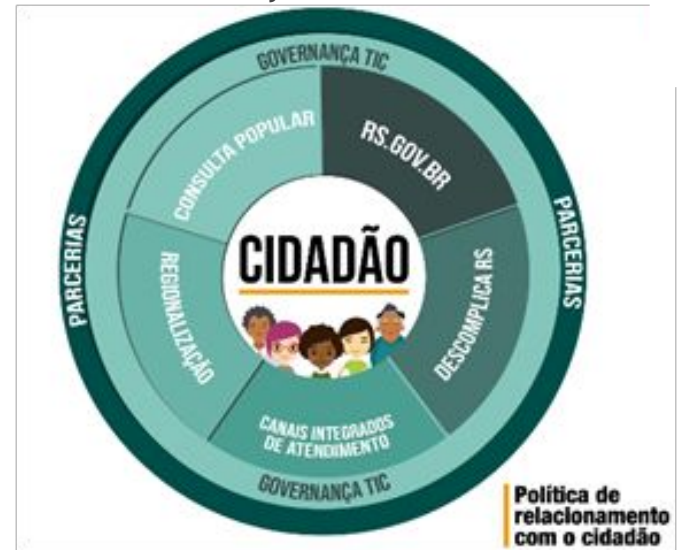


Conselho Estadual de Desburocratização e Empreendedorismo



O que é o CEDE?

O CEDE é um espaço público-privado pensado para conceber soluções e monitorar a prestação de contas das práticas de desburocratização e de melhoria do ambiente empreendedor.



Como funciona o CEDE?

- O CEDE possui encontros mensais com todos os Conselheiros de Estado e da Sociedade Civil, onde são estabelecidas as prioridades e diretrizes de trabalho
- A partir dos encaminhamentos das reuniões, o Comitê Governança, reunindo todos os líderes dos Comitês Temáticos, estabelece a priorização dos temas a serem trabalhados de acordo com seu impacto, abrangência e factibilidade técnica
- Os Comitês Temáticos, então, criam seus Grupos de Trabalho reunindo técnicos, membros do conselho e convidados, de acordo com o assunto para tornar as soluções propostas pelo Conselho em projetos de Estado

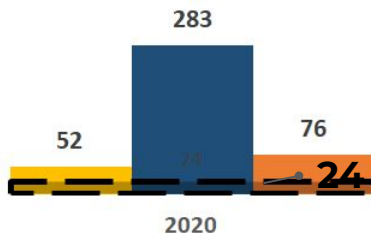


Liberdade Econômica

- VISA
- FEPAM
- CBM
- BAIXO RISCO NOS 3



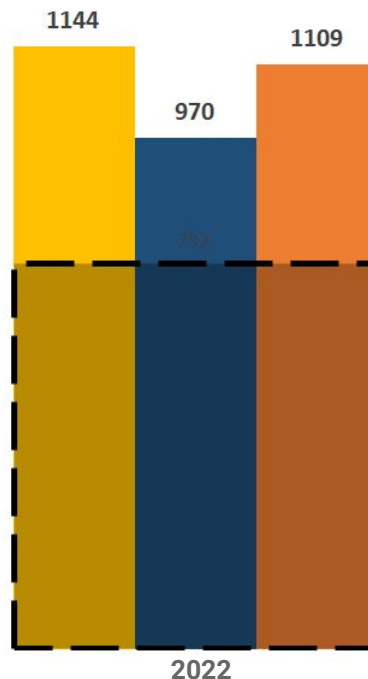
Analizadas 298 CNAEs



2020

24 CNAEs

Analizadas 1.332 CNAEs



2022

770 CNAEs

911.158 empresas

732 + 38 (2023) = 770



**Aprendizados
replicáveis**



Instrumentos operacionais

- 🎯 **Sistema ordinário de Reuniões** | Conselho > Comitês > Grupos de Trabalho
- 🎯 **Modelos de Pauta e Modelos de Ata**
- 🎯 **Modelos de EAP e uso de sistemas de apoio como o Trello**
- 🎯 **Grupos organizados através de plataformas digitais de comunicação** | Whatsapp e Teams
- 🎯 **Uso de ferramentas de nuvem para facilitar a criação colaborativa** | Google Suites e Ms Office 365

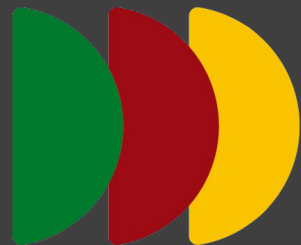


Fatores críticos de sucesso

- 🎯 **Liderança Governamental** | Engajamento do Governador, Secretários da Governadoria e garantia de priorização, integração e transversalidade
- 🎯 **Liderança integradora com a Sociedade Civil** | SEBRAE como elo fundamental para identificar e traduzir demandas da sociedade
- 🎯 **Engajamento, Disciplina e Resiliência** | Pessoas disciplinadas, auto-motivadas e resilientes que investem tempo e energia para fazer o melhor possível
- 🎯 **Equipe executiva** | Tecnicamente competente, com capacidade de mobilizar e engajar, com empoderamento pelas lideranças e instituições representadas

Saiba+

**[www.planejamento.rs.gov.br/
descomplica-rs](http://www.planejamento.rs.gov.br/descomplica-rs)**



TUDO FÁCIL

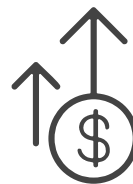
EMPRESAS



Tudo Fácil Empresas

É uma **plataforma que integra e automatiza** todas as etapas para abertura de uma empresa Ltda ou Individual, com atividades de baixo risco, de forma **totalmente gratuita, automática**, em até 10 minutos, com objetivo de facilitar a vida de quem quer empreender.

Principais razões para a NÃO obtenção do CNPJ



66%

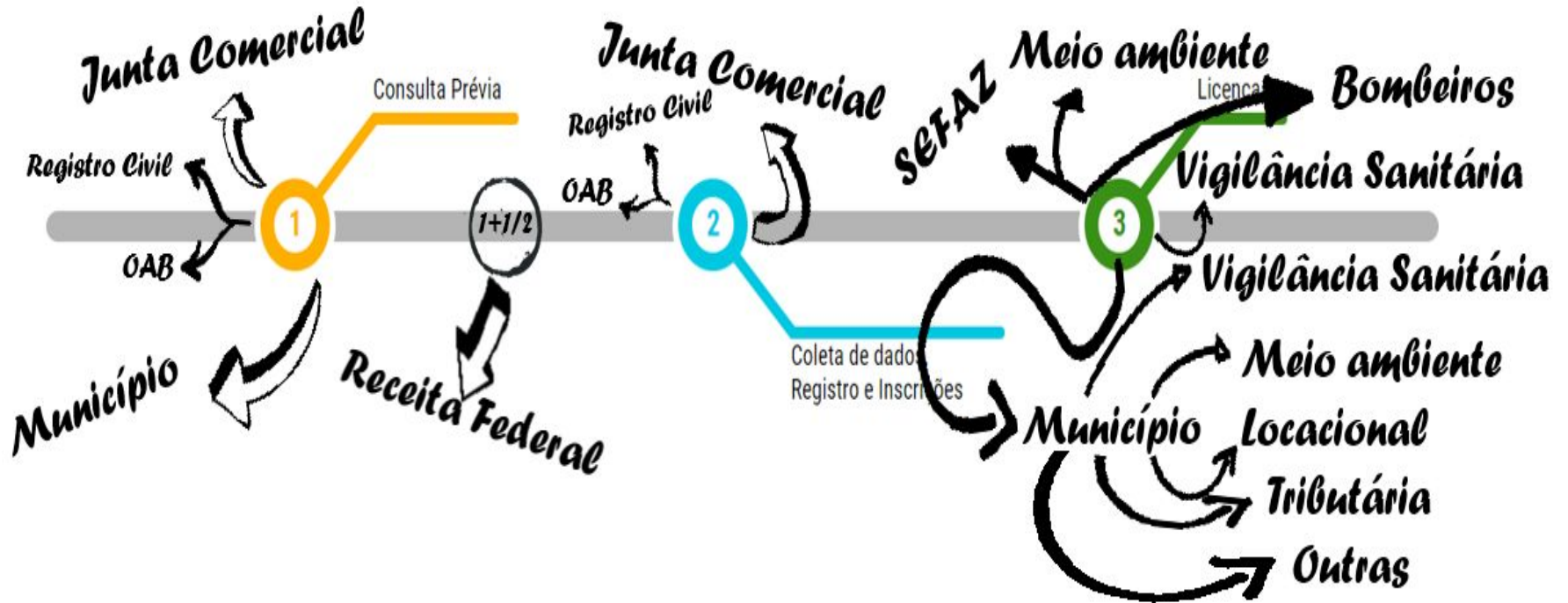
dos empreendedores
acham **caro o custo** para se
formalizar



58%

acham o
processo de formalização
demorado/burocrático

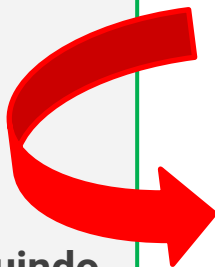
TRILHA DO EMPREENDEDOR



TUDO FÁCIL EMPRESAS:

REDUÇÃO TEMPOS E ACESSOS

- **VÁRIOS** Procedimentos
- **VÁRIOS** Portais
- **COM** Intervenção Humana
- Tempo Médio: **10 dias** – incluindo as **3 etapas**: viabilidade | registro e CNPJ | Licenciamentos e inscrições tributárias
- **Oneroso**



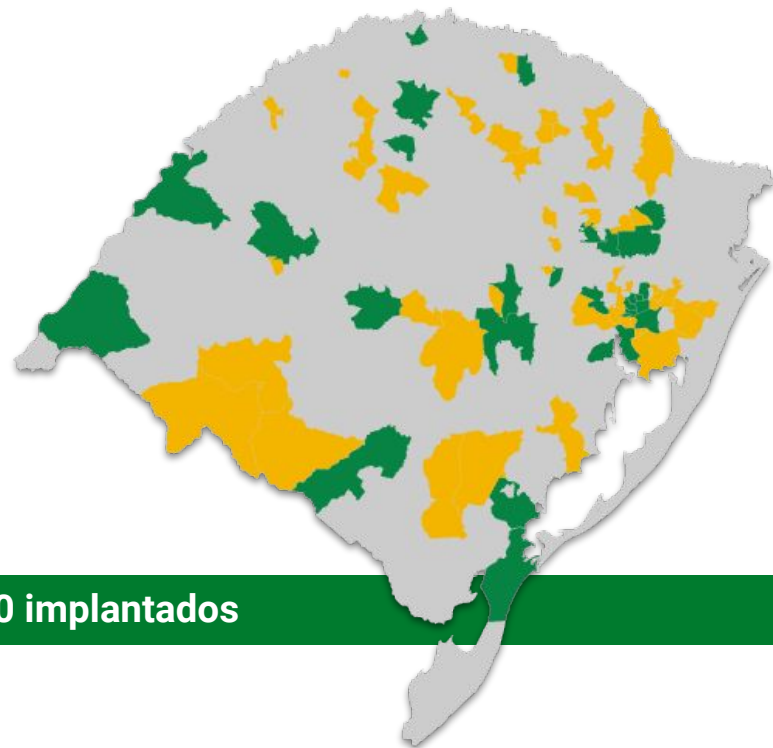
- **1 ÚNICO** Procedimento
- **1 ÚNICO PORTAL**: uma única entrada e saída para o empreendedor: **portal de serviços da JucisRS**
- **AUTOMÁTICO**
- Tempo Médio: **10 minutos**
- **Gratuito (todo processo de abertura de empresa)**

Implantação nos Municípios

26 Implementados

60 Em processo de implementação

0 Não aderiu



Total | **86 municípios** Meta | 100 novas adesões - **60 implantados**

4 passos para a implantação

- Ter suas tabelas de Baixo Risco conforme a Lei de Liberdade Econômica ou adotar as tabelas do Estado (732 atividades de baixo risco)

Realizar a viabilidade de endereços automática – a Junta

- Comercial do RS automatizará a viabilidade de endereço gratuitamente para o município

Realizar a inscrição municipal de empresas de forma automática -

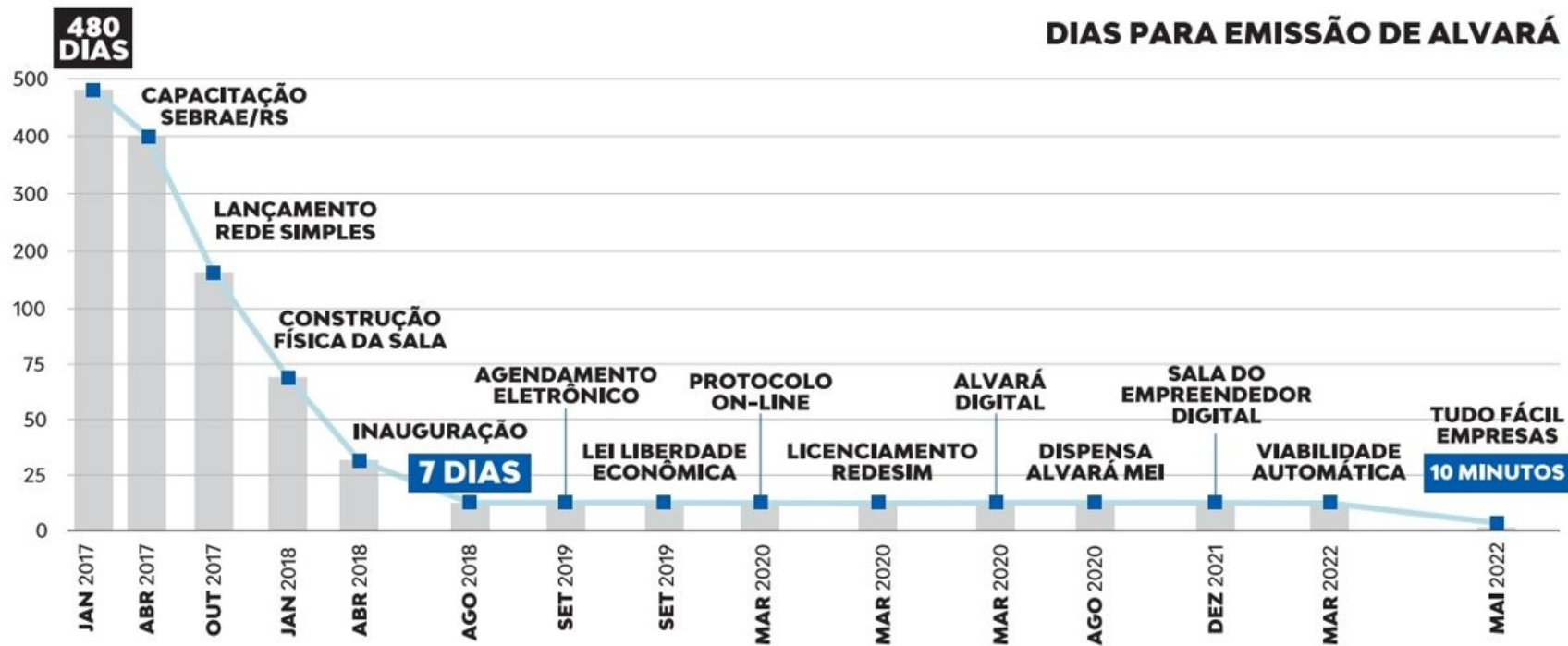
- a JUCIS/RS auxilia na implantação do mesmo.

Não cobrar taxas de emissão de alvará de funcionamento

- (JucisRS isentou) – Lei da Liberdade Econômica dispensa o alvará de funcionamento para as atividades de baixo risco

LINHA DO TEMPO

DIAS PARA EMISSÃO DE ALVARÁ





www.tudofacilempresas.rs.gov.br

Dúvidas? JucisRS

Telefone: 51 98483-7631 (pelo WhatsApp) | e-mail: redesim@jucisrs.rs.gov.br

Obrigado!

Lauren de Vargas Momback
Presidente da JucisRS

Fone: (51) 99988-1717



GOVERNO DO ESTADO
RIO GRANDE DO SUL

SECRETARIA DE PLANEJAMENTO,
GOVERNANÇA E GESTÃO

Obrigado!

