



GPS RURAL

ESTRELA -RS

O PROJETO GPS RURAL

↓ Mapeamento Rural ↓

O que é o GPS Rural



Trata-se de um sistema de localização global. Um sistema de **GPS** permite que você se localize com a ajuda de satélites, oferecendo assim coordenadas precisas sobre o local onde você se encontra ou sobre um destino em específico.

Seu objetivo principal é sanar a dificuldade de localização por parte dos órgãos de segurança, fiscalização e saúde quando de um deslocamento pela área rural dos municípios.

ETAPAS DO PROJETO

01

GEORREFERENCIAMENTO

Mapeamento das Estradas Rurais

02

CADASTRAMENTO

Cadastramento das Propriedades e Pontos

03

IMPLANTAÇÃO

Implantação e Treinamento dos Usuários



01

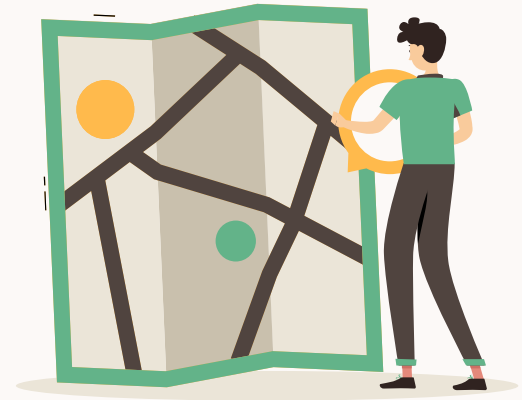
Georreferenciamento

Mapeamento das Estradas Rural

O QUE FOI REALIZADO

Foram mapeadas todas as estradas rurais do município, as mesmas foram georreferenciadas e tornaram-se visíveis aos satélites de localização.

- Estradas Principais
- Estradas Secundárias
- Acessos à propriedades



CRIADO UM NOVO MAPA RURAL

NOVO MAPA

Todas as estradas rurais visíveis aos satélites

NOME DAS VIAS

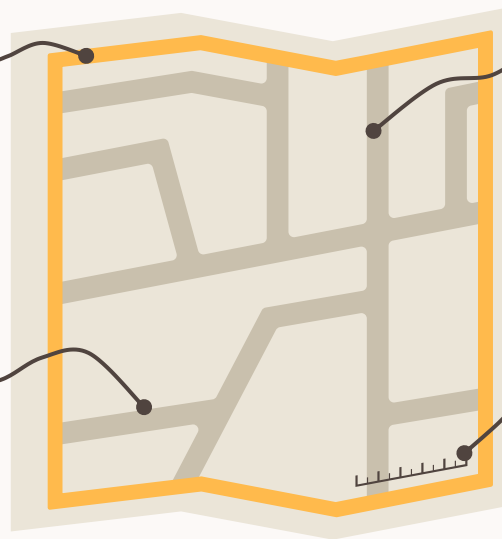
Vias com sua devida identificação

ESTRADAS PRINCIPAIS

Todas as estradas principais e secundárias mapeadas

VIAS DE ACESSO

Vias de acesso a propriedade





184 km²

100% das Estradas Rurais

Todas as estradas rurais mapeadas



02

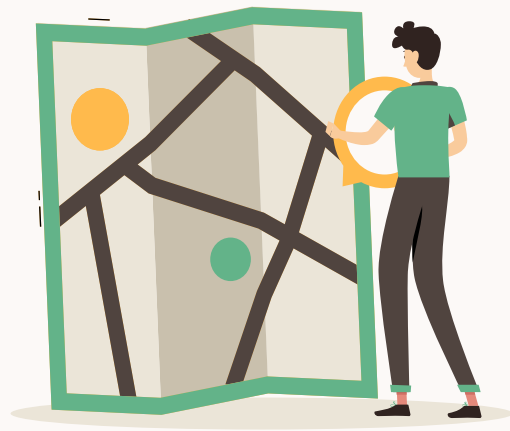
Cadastramento Rural

Cadatramento de Propriedades e Pontos de Interesse

O QUE FOI REALIZADO

O processo de cadastramento incluiu todas as propriedades rurais, igrejas, campos de futebol, entidades, escolas, pontos turísticos e demais pontos de interesse público.

O principal objetivo deste cadastramento foi a identificação através de uma numeração própria, das propriedade e dos pontos de interesse.



PONTOS DE INTERESSE CADASTRADOS



SEDES COMUNITÁRIAS



ESCOLAS



CAMPOS DE FUTEBOL

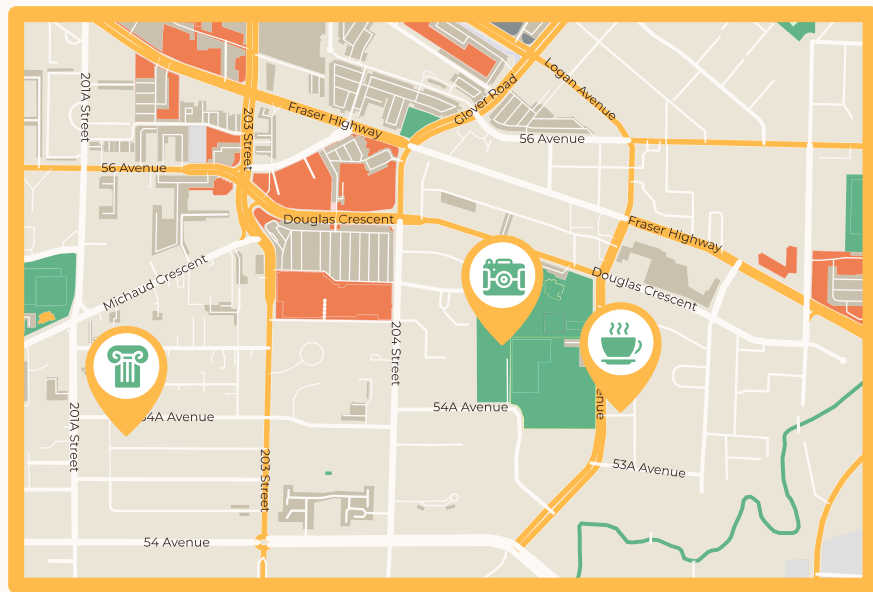


IGREJAS



PRÉDIOS PÚBLICOS

OUTROS PONTOS DE INTERESSE



PONTOS TURÍSTICOS

Cachoeiras, Mirantes etc



EMPREENHIMENTOS

Vinícolas, Cachaçarias etc



COMÉRCIOS

Estabelecimentos em Geral



+500

Pontos Cadastrados

Propriedades Rurais e pontos de interesse



03

Implantação

Implantação e treinamento de usuários

QUEM IRÁ UTILIZAR O GPS RURAL

ÓRGÃOS DE SEGURANÇA

Brigada Militar / Patrulha Rural

Polícia Civil

Polícia Rodoviária

Serviço Aero Policial

Entre Outros

QUEM IRÁ UTILIZAR O GPS RURAL

ÓRGÃOS DE SAÚDE

Corpo de Bombeiros

SAMU

Serviço Aero Médico

Entre outros

QUEM IRÁ UTILIZAR O GPS RURAL

SECRETARIAS MUNICIPAIS

Secretaria Municipal de Agricultura e Meio Ambiente

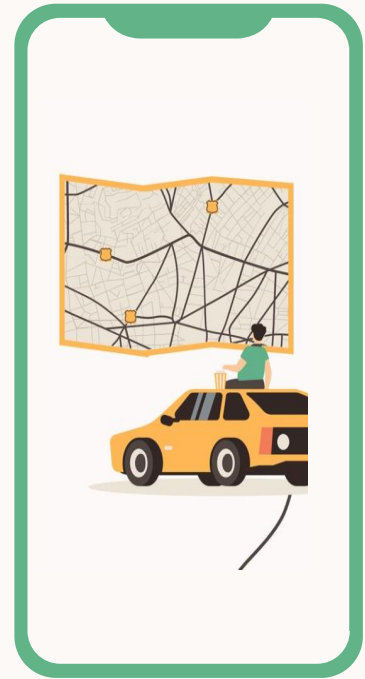
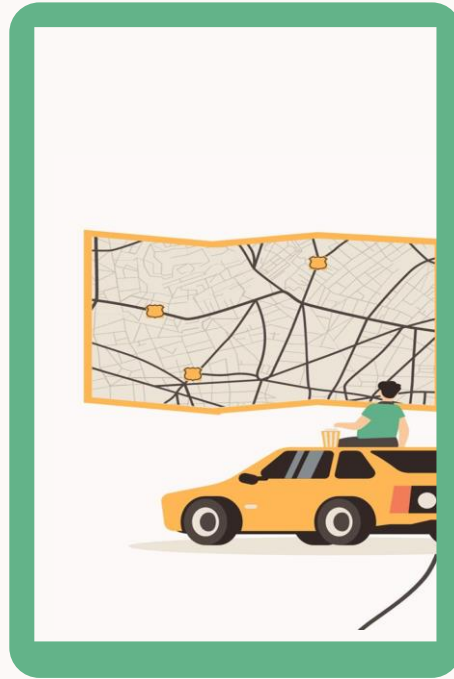
Secretaria Municipal de Obras e Infraestrutura

Secretaria Municipal de Saúde

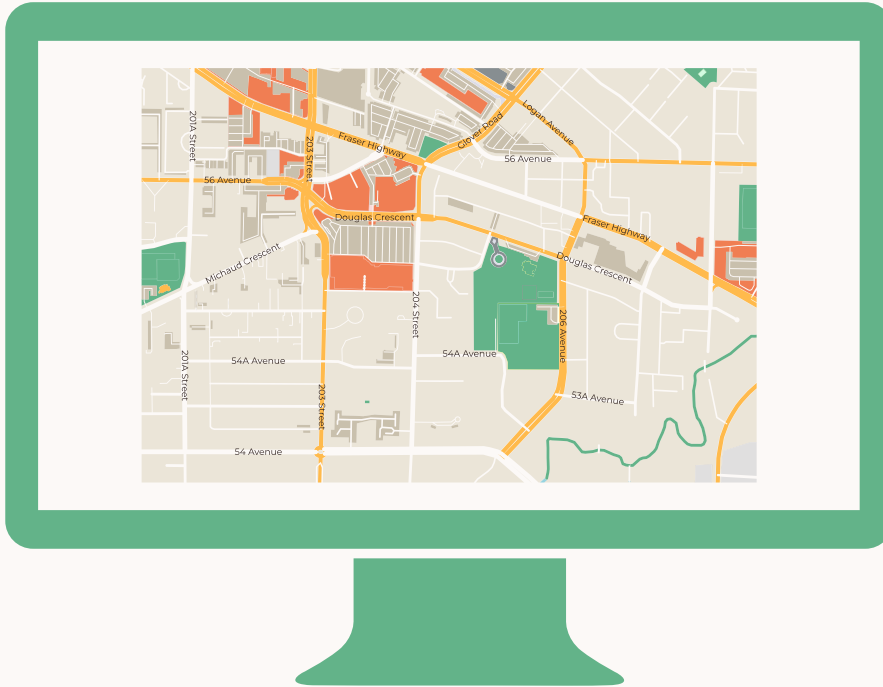
Entre outras

COMO SERÁ UTILIZADO O GPS RURAL

A forma mais comum de utilização será via aplicativo para Tablet / Ipad ou Smartphone. Este aplicativo estará disponível nas lojas de aplicativos tanto para os sistemas operacionais Android como para IOS.



DESKTOP



O acesso poderá ser feito também nas sedes das entidades por meio de computadores, através de ferramentas já conhecidas e utilizadas.

MAPA OFF-LINE

SEM WIFI

Não necessita de conexão
WiFi

SEM DADOS MÓVEIS

Não necessita conexão com
dados móveis

LOCALIZAÇÃO

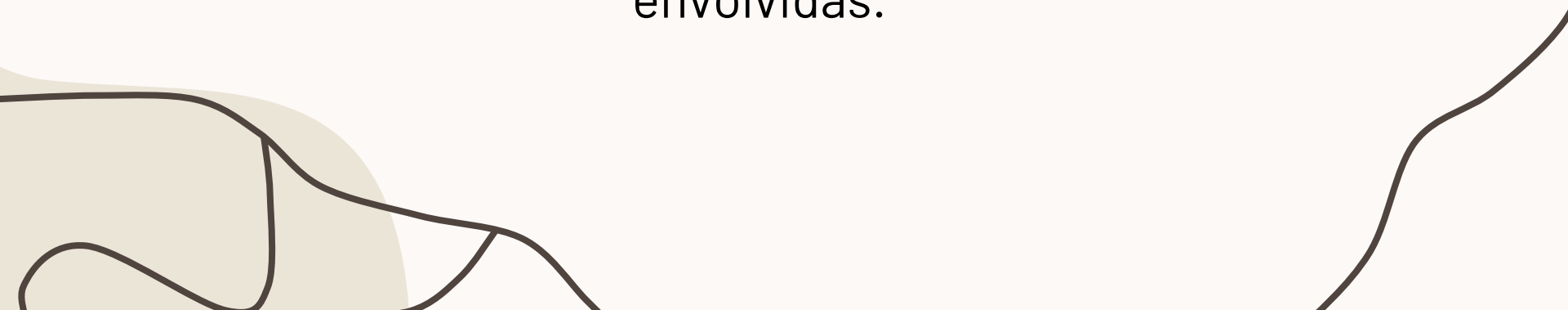
Utiliza apenas a localização do
aparelho



PRÓXIMA ETAPA

CONFECÇÃO DE UMA PLACA DE IDENTIFICAÇÃO E ÍMÃ DE GELADEIRA

Esta placa servirá para uma melhor visualização das informações cadastradas, como o Código do Gps Rural, endereço e alguns telefones de contato das entidades envolvidas.



= ES 0001 =

Propriedade georrefenciada pelo projeto GPS RURAL

REALIZAÇÃO



PARCEIROS



OBRIGADO!

Maurício Pelisson
(51) 99973-4897
pozzersistemas.com.br

